



Journées – 17 & 18 SEPTEMBRE 2022 européennes du patrimoine



LE DÉPARTEMENT

infos pratiques

• **Au vu des incertitudes liées à la crise sanitaire de la Covid 19, les visites pourront être annulées ou adaptées sans préavis en fonction des recommandations délivrées par l'État.**

- Les informations de ce livret ne tiennent pas compte des modifications survenues après le 1^{er} juillet 2022. N'hésitez pas à vous renseigner directement auprès des sites.
- Les visites et animations sont classées par territoire, puis par ordre alphabétique de commune.
- Retrouvez ce programme en ligne sur patrimoines.savoie.fr

CAUE Conseil d'Architecture, d'Urbanisme et de l'Environnement de la Savoie
Le ministère de la Culture a mis en place un événement dédié aux scolaires la veille des JEP: *Levez les yeux!*. Le CAUE de la Savoie participe à cette manifestation.
04 79 60 75 50 | cauesavoie.org

REMERCIEMENTS

Merci à toutes les structures qui se mobilisent dans les territoires pour le bon déroulement de ces journées.

Document conçu et édité par le Département de la Savoie

Pôle Solidarités Territoriales
Direction Archives, Patrimoine et Musées
Conservation départementale du patrimoine

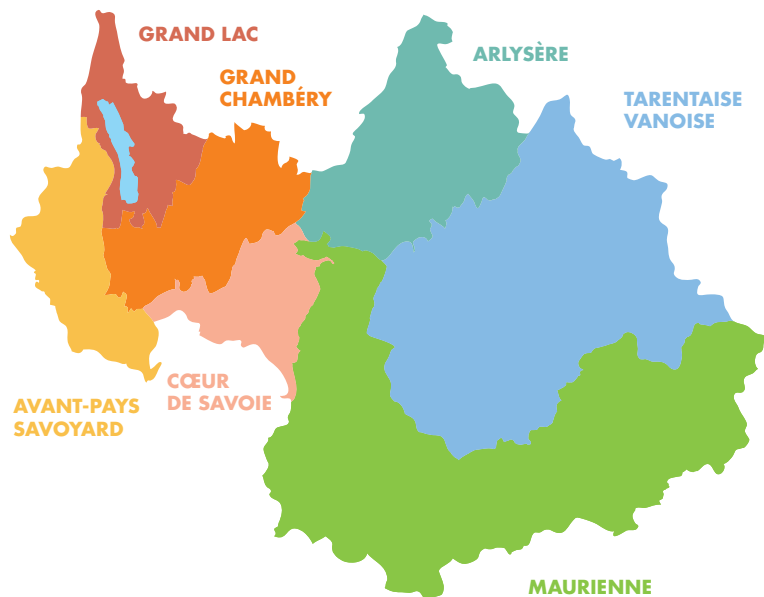
Design graphique Marion Pannier **Impression** ICA Imprimerie Courand & Associés

Couverture Valezan – Montméry © D. Dereani, Fondation Facim. **Dos de couverture** Chapelle Notre-Dame-de-Grâce de Ragès, Sonnaz © Jacqueline Buffet / © Aqualis / © Musée de la vigne et du vin de Savoie, Ville de Montmélan / Saint-Pierre-d'Entremont © Office de Tourisme Coeur de Chartreuse / Le Dôme Théâtre, Albertville © ledometheatre / Barrière de l'Esseillon © Mairie Avrieux.

légende

- VL** Visite libre
VG Visite guidée
-  Site partiellement ou totalement accessible aux PMR
-  Animation famille
-  Thème national Patrimoine durable
-  Monument historique
-  Musée de France
-  Site classé
-  Patrimoine du XX^e siècle
-  UNESCO
-  Parc Naturel Régional de Chartreuse
-  Parc Naturel Régional du Massif des Bauges
-  Villes et Pays d'art et d'histoire
- Aix-les-Bains** • Ville d'art et d'histoire
04 79 88 68 00 | aixlesbains.fr
- Albertville-Conflans** • Ville d'art et d'histoire | 04 79 37 86 86 | albertville.com
- Chambéry** • Ville d'art et d'histoire
04 79 70 15 94 | chambery.fr
- Fondation Facim** • Pays d'art et d'histoire des Hautes Vallées de Savoie
04 79 60 59 00 | fondation-facim.fr

les territoires de Savoie, entre lacs et montagnes



sommaire

AVANT-PAYS SAVOYARD	5
GRAND LAC	8
GRAND CHAMBÉRY	16
CŒUR DE SAVOIE	35
ARLYSÈRE	38
MAURIENNE	42
TARENTEISE VANOISE	49

Patrimoine durable

À l'occasion de cette 39^e édition des Journées européennes du patrimoine, c'est le Patrimoine durable que le ministère de la Culture a souhaité mettre en avant. Sauvegarder, entretenir et transmettre des biens communs : ces enjeux portés par les politiques et les acteurs du patrimoine font bien partie intégrante des objectifs du développement durable. La restauration du patrimoine immobilier, protégé ou non au titre des monuments historiques, promeut la réutilisation du bâti, l'emploi de matériaux naturels et durables, la conservation de savoir-faire séculaires et adaptés aux ressources du territoire. La mise en valeur du patrimoine contribue à une offre touristique de qualité, mobilisable en toutes saisons et elle-même créatrice de diversification économique et d'emplois locaux.

L'engagement citoyen qui est à l'œuvre pour la sauvegarde du patrimoine culturel s'inscrit également dans les axes prioritaires d'une politique de développement durable. Cet engagement, c'est celui des nombreuses associations qui se mobilisent pour restaurer une chapelle, un moulin, un objet d'intérêt artistique ou patrimonial, c'est celui des guides qui sont les médiateurs indispensables à la compréhension des sites et de leur histoire, c'est celui des habitants qui assurent l'ouverture et la sécurité de certains lieux, c'est celui de passionnés qui tentent l'aventure de chantiers de restauration colossaux... Après la ferme

de Villarivon, aux Chapelles, en 2021, la Mission Bern et la Fondation du patrimoine ont sélectionné l'un de ces chantiers en Savoie : le sauvetage du château de la Grande Forêt à Saint-Jean-de-Chevelu, pour relever cette demeure et lui redonner vie. Vous pourrez la visiter exceptionnellement lors de ces journées et, qui sait, participer à son sauvetage ?

Absente depuis 2 ans, la version imprimée de ce programme vous est de nouveau proposée dans les offices de tourisme et les structures partenaires. Et pour les familiers des outils numériques, la carte interactive proposée sur le site patrimoines.savoie.fr offre encore cette année la possibilité de créer son parcours de visite personnalisé, parmi plus de 230 animations sur les territoires de Savoie, entre villes, villages et hameaux, églises, châteaux et moulins, objets d'art ou du quotidien, patrimoine culturel, ou encore sites naturels et paysages, qui sont aussi un bien commun à sauvegarder et transmettre.

Bonne visite !

Hervé Gaynard

Président du Conseil départemental
de la Savoie





AVANT-PAYS SAVOYARD

Corbel

Lecture paysagère et patrimoniale



Un parcours proposant des lectures paysagères, patrimoniales et historiques du village de Corbel, permettant de révéler les caractéristiques propres à l'implantation du village, son accroche avec le grand paysage et son histoire. À l'appui de l'œuvre «Entre les deux», liée au festival Archinature, conçue à partir de bois recyclés, différents points de vue permettront une lecture du patrimoine, tel l'église remarquable par ses vitraux signés du peintre Arcabas, ses particularités géographiques en cœur du massif de Chartreuse...

VG SAM 16H

Inscription au plus tard le 16 septembre
auprès du CAUE de la Savoie
04 79 60 75 50 /caue@cauesavoie.org
RV devant la salle des fêtes



Lucey

Au four et au moulin

Exposition autour des fours et des moulins de Lucey.

DIM 9H30→19H

Atelier de préparation de pain et de pognes pour enfants et adultes

DIM 9H30→12H

RV église de Lucey

Saint-Christophe- la-Grotte

Site historique des Grottes de Saint-Christophe



3796 route de Chambéry
04 79 65 75 08

Faites-vous conter la riche histoire de la Voie sarde, passage entre les montagnes, chemin naturel emprunté de tout temps par les hommes. Laissez-vous entraîner dans les méandres des grottes, et découvrez leurs concrétions. Traversez la grotte inférieure de part en part pour

déboucher sur le magnifique paysage de la vallée de Chartreuse... Et restez en admiration devant le Monument dédié au duc Charles-Emmanuel II de Savoie, commanditaire des travaux de la Voie sarde au XVII^e siècle.

VG SAM-DIM 11H30 / 13H30 / 15H / 16H30

DURÉE 1h30

TARIF préférentiel : 6 € adulte, 4 € enfant de 5 à 14 ans.

Se présenter 15 mn avant l'horaire au bâtiment d'accueil des grottes

Animation

« Sauve-qui-peut ! »



Trouvez les animaux blessés cachés sur le site et rapportez-les au stand pour les soigner ! À la fin du jeu, répondez à un quiz et mettez vos réponses en commun pour en apprendre plus sur les animaux et le centre de sauvegarde des animaux sauvages. Animation proposée par *Le Tétràs Libre Centre de Sauvegarde*

SAM-DIM 14H30 → 15H15

À partir de 6 ans

Inscription obligatoire info@grottes-saint-christophe.com 04 79 65 75 08

Prix libre à régler sur place

Saint-Genix-les-Villages Saint-Maurice- de-Rotherens

.....

Radio-Musée Galletti



Musée consacré à l'histoire de Galletti, pionnier méconnu de la télégraphie sans

Fil, à 100 ans d'histoire de la radio et 100 ans d'histoire du téléphone.

En 1912, l'italien Roberto Clemens Galletti di Cadilhac construit entre Champagnieux et Saint-Maurice-de-Rotherens, une puissante station radio qui permet de communiquer avec la station de Tuckerton aux USA. Mais la 1^{re} guerre mondiale vient stopper les expériences, la station étant réquisitionnée par l'état...

VL DIM 13H → 18H

TARIF préférentiel : 4 €

Saint-Maurice-de-Rotherens et son patrimoine

À travers la découverte de la carte artistique enluminée réalisée par Suzanne Gauthier, historienne (médaille d'or à Paris Arts-Sciences-Lettres), visites des expositions liées : Galletti film « Antenne-Harpe », les chemins qui passent devant le Radio-musée Galletti, sites casadéens, expo « Poilus d'ici, Poilus d'ailleurs », les oiseaux migrateurs sur Saint-Maurice (LPO), Histoire de la vie à Saint-Maurice...

DIM 13H → 18H

Entrée libre

RV Salle Polyvalente

Concert du Chœur Lenoli

Le Chœur Lenoli, polyphonies des Balkans sous la direction de Veronika Warkentin

DIM 16H30

Participation au chapeau

RV Église de Saint-Maurice-de-Rotherens

Saint-Jean-de-Chevelu

Église Saint-Jean-Baptiste Œuvre contemporaine d'art sacré

Les membres de l'association *Arts En Chœur* vous accompagneront dans la découverte et la compréhension de la symbolique de cette œuvre contemporaine d'art sacré unique en Savoie.

VG SAM 14H→18H

VG DIM 9H→12H / 14H→18H

Maison-Forte de Champrovent

Visite guidée de la maison-forte (partie Félix) et du site historique immortalisés par le célèbre peintre Balthus. Maison-forte des XII^e-XV^e et XVI^e siècles.

VG SAM-DIM 10H / 14H / 16H

DURÉE 1h30

Accès libre

RV 328 route de Champrovent - parking gratuit au fond du parc

Château de la Grande Forêt



Château emblématique du XIII^e siècle en Savoie. Site en cours de travaux de sauvetage, sélectionné par la Fondation Bern / Fondation du patrimoine.

VG SAM-DIM 10H / 14H / 16H

Inscription obligatoire

ladefenseduchat@gmail.com

RV 502 route de la grande forêt

Saint-Pierre-d'Entremont

Ganterie aux Entremonts



Émile Thievenaz, dont la mère Mathilde était facteur de fabrique, et sa femme Christiane, vous racontent l'histoire de la ganterie dans une présentation d'ouillages, de gants, suivi d'un film.

VG SAM-DIM 15H

DURÉE 1h30

15 personnes maximum par visite.

Inscription obligatoire 04 79 65 81 90

Tournerie hydraulique



L'Association *Patrimoine, Héritage de nos villages* propose la visite de la tournerie hydraulique de Saint-Même-d'en-Bas. Tout au long de la journée, visite avec démonstration de tournage et découverte des différents savoir-faire de la vallée des Entremonts. Sur place : vente de produits locaux.

DIM 9H→19H

Sortie sylviculture



L'Association *Patrimoine, Héritage de nos villages* vous propose de partir à la découverte de la sylviculture avec l'organisation d'un parcours en forêt. La visite est assurée par des professionnels de la filière bois.

VG SAM 10H / 14H

DURÉE 2h

Inscription obligatoire à l'Office de Tourisme de Saint-Pierre-d'Entremont
04 79 65 81 90

RV à la tournerie hydraulique



GRAND LAC

Aix-les-Bains

VILLES
D'ART &
D'HERITAGE

Musée Faure

10 boulevard des Côtes
04 79 61 06 57



Exposition *Capharnaüm*



Objets archéologiques et œuvres d'art collectionnés par Ludovic-Napoléon Lepic (1839-1889) sont rassemblés pour nous rappeler le musée Lepic, premier musée d'Aix-les-Bains fondé en 1872 en plein cœur de la ville. Entrez dans le cabinet de curiosités de cet explorateur, graveur, érudit et passionné d'art...

VL SAM-DIM 10H→12H30 / 14H→18H

Visite insolite

Le Cabinet de curiosités

Venez suivre une visite pleine d'humour de l'exposition *Capharnaüm* par la Compagnie de cirque *Du Fil à Retordre*.

VG SAM 14H→17H

Inscription obligatoire 04 79 88 68 00 /
accueil@aixlesbains-rivieradesalpes.com

Atelier *Deviens restaurateur de tableaux!*



Pour préparer l'exposition temporaire du Musée Faure, environ 50 tableaux et sculptures sont passés entre les mains de restaurateurs d'œuvres d'art!

Après une visite de cette exposition consacrée au Musée Lepic, les enfants sont sensibilisés au métier de restaurateur d'œuvres et deviennent à leur tour de petits restaurateurs. Certains des tableaux de l'exposition ont perdu des morceaux, sauront-ils les reproduire ou laisseront-ils libre cours à leur imagination?

DIM 10H

DURÉE 1h30

Inscription obligatoire 04 79 88 68 00 /
accueil@aixlesbains-rivieradesalpes.com

Atelier de démonstration et de restauration de tableaux

Dans le cadre de l'exposition Lepic et pour sensibiliser le public aux travaux de restauration, nous proposons des ateliers de démonstration de restauration d'arts graphiques.

DIM 14H→17H

Inscription obligatoire 04 79 88 68 00 /
accueil@aixlesbains-rivieradesalpes.com

Visite d'un atelier de restauration de tableau



Vous y découvrirez le rôle des restaurateurs dans la valorisation et la conservation de notre patrimoine commun.

VL VG SAM-DIM 10H→12H / 14H→18H

RV 5 rue Paul Bonna
04 79 52 00 54

Aix au fil du temps

Ce circuit est une introduction à la découverte d'Aix-les-Bains depuis la période romaine jusqu'à aujourd'hui. Au rythme des places et des ruelles, vous mesurerez combien l'évolution de la ville est liée au thermalisme.

VG SAM 14H / 16H

VG DIM 10H / 14H / 16H

À partir de 14 ans

Inscription obligatoire 04 79 88 68 00 /
accueil@aixlesbains-rivieradesalpes.com

La villégiature à Aix

Découverte bucolique des villas remarquables du quartier de Chantemerle. Les belles demeures dévoilent la ville sous l'angle original de l'architecture, des jardins et des personnalités qui ont animé Aix-les-Bains à la Belle Époque.

VG SAM 14H / 16H

VG DIM 10H / 14H / 16H

DURÉE 1h30

Inscription obligatoire 04 79 88 68 00 /
accueil@aixlesbains-rivieradesalpes.com

Palace Le Bernascon



Suite à sa reconstruction après l'incendie du 17 août 2015, cet ancien palace 1900 est à nouveau visitable : façades, hall, jardin.

**VG SAM-DIM 10H30→12H30 /
14H30→17H30**

Visite toutes les 30 mn

À partir de 4 ans

Inscription obligatoire 06 75 40 50 82

RV 6 Boulevard de la Roche du Roi

Des projets plein les cartons, un siècle de projets non réalisés, 1880-1980

À chaque époque de nombreux projets de construction surgissent, qu'ils soient municipaux ou privés et sont abandonnés à l'état de plans, pour diverses raisons. Il est intéressant de découvrir ces projets anciens qui dorment dans les cartons d'archives et qui parfois nous laissent un peu de regrets, d'autres fois nous font pousser un ouf de soulagement.

Exposition proposée par les Archives municipales de la Ville d'Aix-les-Bains sur la place Maurice Mollard du 17 septembre au 3 décembre 2022.

VL VEN-SAM-DIM 10H→18H

Église Saint-Swithun

9 rue du Temple

Visite commentée

Inaugurée en 1870, l'église anglicane Saint-Swithun était destinée à la communauté britannique en villégiature à Aix-les-Bains. Visite assurée par Claire Delorme-Pégaz et la Société d'Art et d'Histoire d'Aix-les-Bains.

VG SAM 10H

DURÉE 1h

Inscription obligatoire 04 79 88 68 00 /
accueil@aixlesbains-rivieradesalpes.com

Anglomania

Projection du film «Anglomania - 150 ans de présence britannique à Aix-les-Bains» réalisé par Jean-Michel Renault pour la Société d'Art et d'Histoire d'Aix-les-Bains qui retrace 150 ans d'histoire commune, des premiers touristes anglais aux séjours de la reine Victoria...

SAM 11H→11H30

Entrée libre dans la limite des places disponibles

Lestal: Église Protestante



1 rue Victor Hugo

Lestal, maison d'accueil en patois savoyard, œuvre du pasteur André Fournier, est un témoin de l'architecture «belle époque» qui abritait une œuvre sociale, l'hébergement des curistes de condition modeste. Vous pourrez y découvrir le temple et une exposition sur les protestants savoyards.

VL SAM-DIM 15H→18H

Aqualis

52 esplanade Jean Murguet
04 79 70 64 69



Visites libres pour les Journées du patrimoine

VL SAM-DIM 14H→18H

Galerie de l'Épine



Patrimoine local méconnu, cette galerie construite par l'homme dans les années 70 a contribué à sauver le lac du Bourget. La médiatrice d'Aqualis vous dévoilera ce tunnel caché qui court-circuite le lac du Bourget pour rejoindre directement le Rhône à la Balme. Mais qui parcourt ce tunnel, pourquoi?

VG SAM 14H30

DURÉE 1h

À partir de 10 ans
Inscription obligatoire

Jeu Time's up de l'eau



Un jeu en famille pour apprendre à mieux consommer l'eau! Durant cet atelier ludique, vous découvrirez tous les bons gestes en faveur de l'eau d'une manière collective, drôle et entraînante!

SAM 16H

DURÉE 1h30

À partir de 8 ans. Inscription obligatoire

Escapade à vélo à la découverte du patrimoine

Prenez votre vélo et découvrez ou redécouvrez le patrimoine aixois et son lac. Un parcours vous sera proposé avec tous les points d'informations patrimoniaux et les animations du week-end.



Atelier participatif Vélobricolade



Cet atelier permet aux cyclistes de se familiariser avec la mécanique vélo, en bénéficiant des conseils et de l'aide des bénévoles avertis. Proposé par l'association *Roue libre*.

SAM-DIM 14H → 17H

RV 166 Allée E. et J. Rostand
et en différents points de la ville

Aix côté lac – Grand Port



Cette promenade permet de découvrir l'histoire et l'évolution du Grand Port, depuis les premiers aménagements portuaires en 1784 jusqu'à aujourd'hui.

VG SAM 14H / 15H30 / 17H

VG DIM 10H / 11H / 14H / 15H30 / 17H

DURÉE 1h

Inscription obligatoire 04 79 88 68 00 /
accueil@aixlesbains-rivieradesalpes.com

Aix, côté lac – Petit Port



Le Petit Port concentre une architecture moderne et contemporaine remarquable : plage Art déco aménagée par l'architecte Pétriaux, résidence de loisirs créée dans les années 1970 par l'architecte Chanéac, en passant par l'aquarium des années 1930...

VG SAM 14H / 15H30 / 17H

VG DIM 10H / 11H / 14H / 15H30 / 17H

Inscription obligatoire 04 79 88 68 00 /
accueil@aixlesbains-rivieradesalpes.com

Les anciens palaces : le Splendide et le Royal



Présentation par les copropriétaires. Ces ex-palaces, le Splendide, et le Royal sont représentatifs du luxe dans les cités thermales vers 1900. Leur architecture et leur décor somptueux racontent l'Aix de la fin du XIX^e siècle et la Belle Époque. Sous réserve : dimanche «Le Quadrille du Lac» clôturera les visites par une démonstration de danses de bal du XIX^e siècle, en costume, dans le salon du Royal.

VG SAM-DIM 10H / 10H30 / 11H /
14H30 / 15H / 15H30 / 16H

Inscription obligatoire 04 79 88 68 00 /
accueil@aixlesbains-rivieradesalpes.com

Ateliers enfants À la découverte des jardins de la ville!



Du jardin japonais au parc thermal, venez redécouvrir les parcs du centre-ville au cours d'une balade ludique et créative ! À Aix-les-Bains, les espaces verts sont les témoins de l'histoire de la ville, petits et grands enfants sont invités à suivre les guides pour plonger dans le passé.

VG SAM 14H / 16H

DURÉE 1h30

RV en bas du jardin japonais - devant la fontaine - 16 avenue Charles de Gaulle
Inscription obligatoire 04 79 88 68 00 /
accueil@aixlesbains-rivieradesalpes.com

Avec la Nature

La C^{ie} *Écoute s'il danse* présente des performances dansées avec les danseurs amateurs de la C^{ie} *Contigo*. Dans les jardins vagabonds, les danseurs tisseront des liens avec la nature et dialogueront avec les décors en revisitant des fragments de leurs créations... Comme eux, et avec eux, le public pourra traverser les jardins en se laissant immerger dans cet environnement, s'imprégner, contempler, et faire partie du paysage.

SAM 15H / 16H30

La Contrée

Pendant le week-end des journées du patrimoine, profitez d'animations et partez à la découverte des anciennes et nouvelles histoires du parc de la Chaudanne, du passage Robert Doisneau alias La Ruelle Verte.

Grapevine Singalong: popular songs from English & French musicals

Venez partager un moment de joie et de convivialité «so british», et donner de votre voix sur des airs connus anglais et français, avec les membres de l'association Grapevine. Et bien sûr en clôture, on se retrouve au «famous tea time» où vous pourrez échanger autour d'une tasse de thé et de petits gâteaux.

SAM 17H30 → 18H30

Grand-Hôtel

Visite du Hall d'entrée et de la salle du Fumoir



Visite de la salle du Fumoir classée au titre des monuments historiques avec des ponctuations musicales de la pianiste Karine Vartanian.

SAM-DIM 10H → 18H

Accès libre

Braderie de livres patrimoine local et revues de la SAHA

Une braderie de livres sur le patrimoine local et de revues de la Société d'Art et d'Histoire d'Aix-les-Bains consacrée au patrimoine.

SAM-DIM 10H → 17H30

RV au kiosque, place des thermes

Exposition Paysages urbains par le Club Photo d'Aix-les-Bains

Le photo club d'Aix-les-Bains expose, du 13/09 au 01/10/2022, à la bibliothèque municipale d'Aix-les-Bains, une trentaine de photos sur la thématique des «paysages urbains». Ces images ont été réalisées dans le cadre d'un travail collectif effectué au sein du club, en laissant libre cours à la créativité de chacun, tant sur les lieux choisis, proches ou lointains, que sur le choix des techniques photographiques.

VL SAM 10H → 17H

RV à la Bibliothèque

Chanaz

Visite guidée théâtralisée

Découverte historique et patrimoniale du cœur du village de Chanaz, avec Michelle, guide du Patrimoine de Savoie Mont-Blanc, et une vingtaine de comédiens de la C^{ie} *la Pluie et le Beau Temps*.

VG SAM-DIM 15H

DURÉE 1h30

Places limitées.

Renseignements 07 86 83 90 38

Croisière patrimoine



Découverte des rives historiques du nord du lac du Bourget avec Josy Rosset guide du Patrimoine de Savoie Mont Blanc. Du visible à l'invisible, découverte du patrimoine bâti, naturel et littéraire ainsi que les sites palafittiques.

VG DIM 15H

DURÉE 2h

TARIF 16€ adultes, 10€ enfants
de 3 à 15 ans

Réservation : 04 79 54 51 80
bateaucanal.com



Chindrieux

Site palafittique immergé de la Baie de Châtillon



Journée complète d'animations organisée par la commune de Chindrieux

Présentation du site palafittique

Par Yves Billaud, Ingénieur de recherche, responsable des eaux intérieures, Département des Recherches Archéologiques Subaquatiques et Sous-Marines (DRASSM) suivi de l'inauguration de panneaux signalétiques sur le site de Châtillon pour célébrer les 10 ans de l'inscription au patrimoine de l'UNESCO.

SAM 11H

Multi activités découverte pour les enfants



Incluant une lecture à 14h30 pour découvrir le mode de vie de leurs petits camarades il y a 3 000 ans.

SAM 12H30

Visite guidée

Avec une guide du patrimoine de Savoie Mont-Blanc, nous ferons un retour dans le passé de ce village palafitte daté de l'Âge du Bronze final.

VG SAM 15H30

Durée 1h

RV Port de plaisance

Conjux

Chapelle Saint-Crépin



Découverte de la croisée d'ogives, de la vierge en bois ciré du XIV^e siècle, des vestiges gallo-romains et de l'autel de Cybèle.

VL SAM-DIM 14H→18H

Grésy-sur-Aix

Les Gorges du Sierroz à la Belle époque



Après avoir remonté le Sierroz par des passerelles surplombant le lit de la rivière (900m), vous arriverez aux anciens moulins où vous trouverez l'animation retraçant l'histoire des Gorges.

Scénette théâtrale retraçant la période où les gorges du Sierroz accueillent les illustres visiteurs qui prenaient les eaux à Aix-les-Bains, par la C^{ie} *En visite Simone*.

DIM 11H

DURÉE 30 mn

Présentation de la maquette animée «La cascade de Grésy à la Belle Époque»

DIM 11H→18H

Animation musicale orgue de Barbarie

par «L'orgue à Bily».

DIM 14H→18H



Le Bourget-du-Lac

Le château de Thomas II

Un palais ruiné entre lac et marais



Présentation historique du site puis visite libre de l'exposition permanente aménagée dans l'une des tours du château et consacrée à l'espace naturel protégé de la rive sud du lac. Visite animée par un guide-conférencier de la Fondation Facim.

VG SAM 15H / 16H / 17H

VG DIM 10H / 11H / 15H / 16H / 17H

DURÉE 1h

Début de visite toutes les heures

RV devant la grille d'entrée

Découverte de l'observatoire du lac et du patrimoine

Découverte des oiseaux au sud du lac du Bourget depuis un observatoire en zone naturelle protégée.

VL DIM 10H→17H

Nombre limité à 15 personnes dans l'observatoire.

04 79 85 31 79

Un prieuré clunisien et son écrin de jardins



Un site monastique remontant au XI^e siècle, remarquable par son église et son cloître gothique, son jubé du XIII^e siècle et son ravissant jardin d'agrément. Visite animée par une guide-conférencière de la Fondation Facim.

VG SAM-DIM 15H / 16H / 17H

DURÉE 1h

RV devant le prieuré

Mouxy

Décor historique 1892 autour du train à Crémaillère du Revard

Le train à crémaillère reliant Aix-les-Bains et le Revard entre 1892 et 1937 a disparu mais TCAC a ouvert l'ancienne voie pour en faire un chemin de randonnée et créer un décor historique à Mouxy. Vous pourrez visiter la gare, devenue musée et une locomotive avec reconstitution de la voiture voyageurs. Des animations seront proposées lors du week-end.

VL SAM 14H →17H30

VL DIM 10H →12H30 / 14H →17H30

RV Gare de Mouxy, Chemin de la gare,

Le Crêt

06 32 34 86 67

Saint-Pierre-de-Curtille

Abbaye d'Hautecombe



Visite de l'Abbaye à votre rythme

Ouverture exceptionnelle des parties habituellement fermées au public : appartements royaux, cloître, terrasse avec vue sur lac.

Exposition de l'atelier d'icônes et de photos / vidéos de la vie à l'abbaye.

VG SAM-DIM 14H →17H45

Exposition Mines de montagne

Dans la Grange batelière de l'Abbaye d'Hautecombe, parcourez les mines savoyardes sur les pas des mineurs.

Cuivre, argent, plomb, fer. Pendant 4 000 ans, les hommes ont extrait des montagnes savoyardes ces précieux minerais. Remontez le temps et parcourez les galeries sur les pas des mineurs de la Préhistoire, du Moyen Âge ou du XIX^e siècle. Visites guidées régulières

VL VG SAM-DIM 10H →18H

RV dans la Grange batelière





GRAND CHAMBÉRY

Aillon-le-Jeune

La Chartreuse d'Aillon

04 79 54 97 77

contact@lachartreusedaillon.com



La Chartreuse d'Aillon et le massif des Bauges

La Chartreuse d'Aillon a plus d'une histoire à raconter ! Découvrez l'identité du massif des Bauges : maquettes, témoignages et vidéos vous présentent l'histoire et les activités emblématiques du territoire. Partez ensuite sur les traces des vestiges de cet ancien monastère.

Visite libre avec audioguide

Disponible en anglais.

VL SAM 14H → 18H30

VL DIM 10H → 18H30

DURÉE 1h-1h30

Exposition temporaire Balade dans le massif des Bauges

Aquarelles d'Alexis Nouailhat. Cet artiste est surtout connu pour ses dessins humoristiques mais ses aquarelles naturalistes sont tout aussi saisissantes. De la contemplation du vol du milan royal à l'observation furtive d'un petit mammifère se faufilant dans un buisson tout est prétexte à immortaliser des scènes quotidiennes ou à l'ambiance unique !

VL SAM 14H → 18H30

VL DIM 10H → 18H30

Visite guidée de la Chartreuse d'Aillon

Parcourez ce bâtiment remarquable, l'un des plus anciens témoins du patrimoine bâti du Cœur des Bauges et découvrez l'histoire de la Chartreuse d'Aillon, l'implication des moines dans la vie économique locale et l'identité du Massif. Visite proposée par les Guides du Patrimoine Savoie Mont Blanc.

VG SAM 15H30

VG DIM 10H30 / 14H / 15H30

DURÉE 1h

Démonstration autour de la fabrication du pain

Vente de pizza pour midi et autres gourmandises l'après-midi.

DIM 10H30 → 18H

Spectacle de danse Les bulles chorégraphiques

Balade chorégraphique à la Chartreuse d'Aillon qui mêle danseurs et chansons d'amour. Ces courtes formes éphémères durent chacune le temps d'une ou deux chansons. Une réjouissante fantaisie chorégraphique d'un sujet vieux comme le monde mais qui tout comme le patrimoine traverse le temps.

DIM 16H

DURÉE 1h

Arith

Moulin Morand

Le moulin, construit en 1896, se situe au cœur du Parc du Massif des Bauges. Découverte de l'huilerie, de la scierie, du pressoir à pommes. Présentation de la roue hydraulique et de la turbine.

VL SAM-DIM 9H30 → 17H30

RV Le pont d'Arith

Barby

Parcours patrimonial



Découverte de 22 points remarquables du patrimoine de Barby le long d'un circuit établi. Plan disponible en mairie.

VL SAM 14H → 18H

VL DIM 8H → 18H

Atelier Archi'découverte



Venez découvrir l'histoire de la commune de Barby, à travers son fonds photographique récemment classé par le service archives de Grand Chambéry. Jusque dans les années 60, la commune de Barby a été peu peuplée et les activités, exclusivement agricoles. Venez découvrir sa transformation urbaine et les différents événements qui ont rythmé la vie de la commune.

SAM 14H / 15H / 16H

DURÉE 1h

À partir de 6 ans

RV Maison des associations L'envolée,
8 place de la mairie



Bassens

Centre Hospitalier Spécialisé de la Savoie

04 79 60 51 65

Modalités d'accès selon les normes
sanitaires en vigueur.



Le Parc, l'apothicairerie et la salle historique du Conseil

Visites libres du parc, de l'apothicairerie
et de l'ancienne salle du Conseil d'admini-
stration avec livret.

VL SAM 13H30 → 16H30

Se présenter à l'accueil du CHS (site
Nivolet) pour récupérer un livret de visite.

Performances artistiques

Des impromptus ou performances artis-
tiques sous forme de «visites vivantes»
seront proposés par la Compagnie Naran-
jazul. Sept artistes de différentes disci-
plines se mettant en jeu avec les espaces
proposeront une expérience vivante d'un
lieu historique.

SAM 13H30 → 16H30

RV dans le parc du CHS

Récital l'Ombre des arbres

La soprano Cécile Achille, accompagnée
au piano par Pieter-Jelle de Boer pour
cette proposition de l'Orchestre des
Pays de Savoie, présentera un magni-
fique panorama de mélodies du XIX^e
siècle inspirées par les arbres. De Mozart
à Schumann en passant par Janàcek et
Debussy, une superbe promenade dans
les forêts allemandes, françaises et de
Bohème.

SAM 17H

DURÉE 1h

Inscription obligatoire culture@chs-savoie.fr
RV devant le Château de Bressieux

Visite «vivante» de la Ferme de Bressieux

La Ferme de Bressieux sera investie par le
projet INSI^{ème} de la C^{ie} Naranjazul pour
proposer aux visiteurs une visite vivante
de ce lieu historique. Entre cirque, jeu,
danse et musique, 7 artistes de différentes
disciplines proposeront des impromptus
ou performances en jeu avec les espaces.

DIM 11H → 12H30 / 14H30 → 18H

RV Ferme de Bressieux

Bellecombe-en-Bauges

Scierie à grand cadre

Démonstration de sciage sur une
ancienne scierie hydraulique (à grand
cadre) du XIX^e siècle, fonctionnant avec
l'énergie produite par l'eau du ruisseau.
Visite accompagnée et explications sur
place.

VG DIM 14H → 17H

Participation libre au bénéfice de
l'Association pour participer à l'entretien et
à l'animation du site.

Parking sur place au lieu-dit «les Scieries»



Chambéry

VILLES
D'ARTS
D'HISTOIRE

Découverte du centre historique de Chambéry à vélo (ou à pied!)



La Synchro Vélostation vous propose de découvrir 12 points remarquables de la ville à travers un parcours à vélo ou à pied. Vous trouverez le plan à l'Office du tourisme, sur les sites de grandchambery.fr et de synchro.grandchambery.fr/velo/

VL VEN-7H30 → 19H

VL SAM-DIM 9H → 19H

Faites le parcours avec votre vélo ou louez-en un à la Vélostation, 313 place de la Gare pour 3€

Château des ducs de Savoie



Entrée depuis la place du Château par le portail des frères de Maistre. Compte tenu de l'activation du plan Vigipirate et de la crise sanitaire liée à la Covid19 les conditions d'accès et de visite sont susceptibles d'être modifiées sans préavis.

Accès des personnes à mobilité réduite possible par la place Caffè. Merci de vous signaler à l'entrée principale ou d'appeler le 04 79 70 63 60.

Exposition

Le médaillier de Savoie

Dans la chambre des comptes, venez découvrir près de 600 objets monétaires datés du VII^e au XIX^e siècles. Une collection numismatique unique de médailles et de pièces de monnaie frappées par les comtes et ducs de Savoie, princes de Piémont devenus rois de Sardaigne.

VL SAM-DIM 10H → 17H30

Entrée libre dans la limite de 25 personnes.

Exposition Le château, la Savoie, dix siècles d'histoire

Dans la chambre des comptes, au cœur de l'aile médiévale, l'exposition vous raconte l'histoire mouvementée du château du XI^e siècle à aujourd'hui et la dynastie millénaire de la Maison de Savoie. Manuscrits, cartes historiques, maquettes, portraits et arbre généalogique de la dynastie des Savoie vous donneront de nombreuses clefs de compréhension de l'histoire des États de Savoie.

VL SAM-DIM 10H → 17H30

Entrée libre dans la limite de 25 personnes.

Lecture historique et architecturale du château des ducs de Savoie



Depuis la Cour d'honneur, profitez du panorama exceptionnel sur le château pour découvrir l'histoire et l'architecture de ce monument remarquable.

VG SAM-DIM 10H → 12H30 / 14H → 17H30

Visite toutes les 30 mn



Salons d'honneur



Salons d'apparat et de réception. Mobilier précieux du XVIII^e siècle des maîtres ébénistes Pothier et Jacob. Visites assurées par les guides-conférenciers de la Ville d'Art et d'Histoire de Chambéry.

VG SAM-DIM 10H→17H

Visite toutes les 20 mn

Inscription obligatoire à partir du 1^{er} septembre sur patrimoine.savoie.fr

Académie des Sciences, Belles Lettres et Arts de Savoie

Le salon et la bibliothèque de l'Académie des Sciences, Belles-Lettres et Arts de Savoie implantés dans la partie la plus ancienne du château, ont été rénovés dans leur ensemble en 2020. Le salon présente une galerie de portraits des figures marquantes de l'Académie ainsi qu'une partie de sa bibliothèque. On y découvre aussi la pendule offerte par le poète Lamartine à sa nièce, à l'occasion de son mariage. Une présentation pourra être effectuée à la demande par les académiciens présents.

VL VG SAM-DIM 10H→17H30

Accès par la courette de la porte latérale de la Sainte-Chapelle

Concert de la Classe de Carillon

Depuis la place du Château, assistez au récital de la Classe de Carillon. Cette dernière bénéficie du soutien du Conseil Départemental de la Savoie et de la Fédération Musicale de Savoie. Elle est dirigée par Jean-Pierre Vittot.

SAM 11H

DURÉE 1h

Tour mi-ronde



Admirez l'une des trois tours subsistant de l'ancien château médiéval, avec son escalier monumental de style Troubadour (XIX^e siècle).

VL SAM-DIM 10H→17H30

Limité à 50 personnes

Exposition

Fonds François et Paul Montaz

Venez découvrir une sélection de photographies issues du fonds Montaz : portraits de famille, alpinisme, édifices et scène de rue, aménagement du territoire.

VL SAM-DIM 10H→17H30

RV Salle des pas-perdus

Salle des Délibérations



Siège de l'Institution départementale. Mobilier historique. Un élu et un guide de la Ville d'Art et d'Histoire seront présents tout au long du week-end pour apporter un éclairage sur les institutions du Département et sur le mobilier historique.

VL VG SAM-DIM 10H→17H30

Entrée libre dans la limite de 25 personnes

Jeu Maître des mines

Découvrez tout en jouant l'univers des mines métallifères de Savoie. Ateliers jeu de société. En lien avec l'exposition « Mines de Montagne » présentée à la Grange batelière de l'Abbaye de Haute-combe.

SAM-DIM 10H→12H30 / 14H→17H30

6 personnes par atelier. À partir de 8 ans.

RV Salle des pas-perdus

La terrasse de la tour mi-ronde

Découvrez un panorama exceptionnel sur Chambéry et ses alentours.

SAM-DIM 10H→17H30

Groupe de 18 personnes toutes les 10 mn.
Inscription obligatoire à partir du
1^{er} septembre sur patrimoines.savoie.fr

Spectacle onirique

Du vent dans les nuages

Une harpiste et une funambule dans les jardins du Château, cela donne : un arbre sonore, une danse aérienne, des mélodies aquatiques, des voiles dans le vent, une pléiade de couleurs, une traversée funambulesque... une invitation à contempler, à écouter, à rêver. Spectacle poétique proposé par la C^{ie} Oleïa.

DIM 10H30 / 11H30

DURÉE 30 mn

Inscription conseillée à partir du
1^{er} septembre sur patrimoines.savoie.fr
RV dans les Jardins côté Cour

Ensemble 20.21.

Tapis dans les recoins les plus mystérieux du Château, les chanteurs de l'ensemble 20.21. vous invitent à une visite où les mots et les sons feront résonner ce site prestigieux. Une rencontre qui devrait autant solliciter les yeux que les oreilles.

DIM 14H→17H30

Bancs en résonance

Face au château et parmi les arbres centenaires, asseyez-vous quelques instants sur les bancs du jardin et laissez-vous bercer

par un dispositif sonore mystérieux... Une installation de Damien Traversaz.

SAM-DIM 10H→17H30

Escape game *Le bijou perdu de Madame Royale*

Il vous faudra être astucieux pour pouvoir vous échapper des souterrains des salles basses du château.

SAM-DIM 10H→12H30 / 14H→17H30

DURÉE 25 min

À partir de 12 ans. 10 personnes par groupe. Inscription obligatoire à partir du
1^{er} septembre sur patrimoines.savoie.fr
RV Salles basses

Jeu de l'oie des princes de Savoie

Tel le duc ou la duchesse de Savoie, tirez-les dés et lancez-vous à la conquête de la couronne royale!

SAM-DIM 10H→12H30 / 14H→17H30

À partir de 5 ans.

RV dans les jardins ou l'escalier de la tour mi-ronde selon météo

Les noms de rues disent la ville - quartier sous le château

Avec un guide conférencier, laissez-vous surprendre dans Chambéry par la signification inattendue des noms de nos rues, avenues, places, impasses... qui en disent long sur la ville à travers les âges!

VG SAM 10H

DURÉE 1h30

Inscription obligatoire à partir du
1^{er} septembre sur chambery.fr



Muséum d'histoire naturelle de Chambéry



Découverte des collections du Muséum : spécimens intéressants dans le domaine zoologique, botanique et géologique (espèces naturalisées, fossiles, mammifères préhistoriques, insectes...).

VL SAM-DIM 14H→18H

RV 208 avenue de Lyon

Hôtel de Ville de Chambéry



Découvrez l'histoire et le patrimoine de l'Hôtel de Ville, en compagnie d'une guide-conférencière.

VG SAM 11H

DURÉE 1h

Inscription obligatoire à partir du 1^{er} septembre sur chambery.fr
RV Place de l'Hôtel-de-Ville

Les noms de rues disent la ville – secteur de la rue Croix d'Or



Avec un guide-conférencier, laissez-vous surprendre dans Chambéry par la signification inattendue des noms de nos rues, avenues, places, impasses... qui en disent long sur la ville à travers les âges !

VG SAM 16H

DURÉE 1h30

Inscription obligatoire à partir du 1^{er} septembre sur chambery.fr

Hôtel de Cordon Centre d'interprétation de l'architecture et du patrimoine



71 rue Saint-Réal

Masque obligatoire. Entrée libre dans la limite de la jauge autorisée.

Exposition Chambéry, ville d'art et d'histoire

Au cœur du centre ancien, pénétrez à l'intérieur de l'ancien hôtel particulier de Cordon pour découvrir l'histoire de la ville de Chambéry et son patrimoine.

SAM-DIM 10H→12H / 14H→18H

Exposition La rotonde ferroviaire : perspectives croisées

Cette exposition sensorielle rend compte de la complexité structurelle de cette architecture remarquable. Les plans et dessins produits au début du XX^e siècle par ses concepteurs y côtoient 6 interprétations contemporaines qui proposent chacune une rencontre différente avec cet ouvrage particulier.

VL SAM-DIM 10H→12H / 14H→18H

Visite familiale Face aux façades



À travers l'observation, la description et un travail graphique sur les façades de différents monuments de la ville, découvrez les différents styles architecturaux.

DIM 14H

DURÉE 1h30

À partir de 8 ans
Inscription obligatoire à partir du 1^{er} septembre sur chambery.fr
RV Hôtel de Cordon

Histoires de Chambériennes

Visite par une guide-conférencière sur les traces de femmes qui ont marqué l'histoire de la ville.

VG SAM 15H30

VG DIM 13H30

DURÉE 1h30

Inscription obligatoire à partir du 1^{er} septembre sur chambery.fr
RV Place des Éléphants

Récital d'orgue

Venez découvrir l'orgue de la cathédrale Saint-François-de-Sales et écoutez le récital de Lucile Dollat.

Dans le cadre du Bel-Air Claviers Festival.

DIM 17H

DURÉE 45 mn

Entrée libre dans la limite de la jauge autorisée.

Participation libre.

RV Cathédrale Saint-François-de-Sales

Journées vivantes du patrimoine à la Chapelle Vaugelas

Rue Jean-Pierre Veyrat

La chapelle Vaugelas connue pour ses expositions vous sera présentée sous un autre angle au cours de ces journées européennes du patrimoine.

SAM 10H→22H

DIM 10H→18H30



Visite contée / décalée

Visite des moindres recoins de la chapelle accompagnée de la comédienne Ségolène Marc de la compagnie *La Roulotte*.

VG SAM-DIM 14H30 / 15H15 / 16H30

DURÉE 25 mn

10 personnes par visite

Cabaret circassien de «tableaux vivants»

par la compagnie *Naranjazul*.

SAM 20H30

Solo de danse

La compagnie *Choryphée* propose un solo de danse inspiré par Joséphine Baker

DIM 17H

Palais de justice



Découvrez l'histoire, le patrimoine et le fonctionnement du Palais de Justice. Visite guidée à deux voix en compagnie d'une guide-conférencière et d'un fonctionnaire et/ou d'un magistrat de la cour d'appel.

VG SAM 9H / 10H30 / 12H

DURÉE 1h30

Se munir d'un justificatif d'identité.

Inscription obligatoire à partir du 1^{er} septembre sur chambery.fr



Musée des Beaux-Arts

Place du Palais de justice



Visite libre des collections permanentes

Quelles sont les dernières œuvres entrées au musée ? Qu'est-ce que l'art baroque ? D'où viennent les œuvres d'un musée ? Où se cachent les deux éléphants d'Hannibal ? Une médiatrice est à votre disposition pour répondre à vos questions.

VL SAM-DIM 10H→12H / 14H→18H

Les glaciers vus par les artistes : quand l'art devient une source scientifique



Parmi les tableaux exposés au Musée des Beaux-Arts, les paysages glaciaires datant du XVIII^e siècle et du XIX^e siècle sont d'un grand intérêt tant sur le plan patrimonial que scientifique. Au-delà de l'apport artistique, la représentation des puissants glaciers du Petit Âge Glaciaire offre de précieuses informations sur l'état des glaciations de cette époque. Visite commentée à deux voix, avec une médiatrice du Musée des Beaux-Arts et Christophe Gauchon, géographe au laboratoire EDYTEM de l'Université Savoie Mont Blanc. En partenariat avec la Galerie Eurêka dans le cadre de l'exposition Glaciers, une aventure scientifique.

VG SAM 14H

DURÉE 1h

À partir de 12 ans

Inscription obligatoire 04 79 68 58 45
jusqu'au 16 septembre

Visite flash TwoMountains

Venez découvrir l'exposition TwoMountains accompagné d'une médiatrice

VG SAM 16H / 17H

VG DIM 14H30 / 16H / 17H

DURÉE 20 mn

Visite flash Héroïnes

Découvrez une œuvre de la collection sur le thème des femmes aux personnalités extraordinaires.

VG SAM 11H

VG DIM 10H

DURÉE 20 mn

Inscription obligatoire 04 79 68 58 45
jusqu'au 16 septembre et 04 79 33 75 03
durant le week-end des JEP

Coup d'œil

En 2 minutes, une œuvre ! 21 vidéos pour découvrir les œuvres de la collection. Sur tablettes disponibles sur demande à l'accueil et QR code en salle.

VL SAM-DIM 10H→12H / 14H→18H

Visite guidée Balade du XIX^e siècle



Découvrez lors de cette visite guidée un siècle de grandes transformations du tissu urbain qui ont donné à Chambéry son visage actuel.

VG DIM 10H / 15H30

DURÉE 1h30

RV 1 place du Palais de Justice
Inscription obligatoire à partir du
1^{er} septembre sur chambery.fr

Cité des Arts

En compagnie d'un guide-conférencier, découvrez cet équipement d'enseignement artistique, construit entre 1999 et 2002 par les architectes Keromnes et Galfetti.

VG SAM 14H

DURÉE 1h30

Inscription obligatoire à partir du 1^{er} septembre sur chambery.fr

Trio musical en hommage aux femmes dans la musique

Avec Jeanne Mendoche, soprano, Nathalie Petit-Rivière au piano et Lucie Arnal au violoncelle. Le programme présentera des œuvres de compositrices telles que Nadia Boulanger, Clara Schumann, Rita Strohl, Pauline Viardot...

SAM 15H30

DURÉE 1h

Réservation conseillée à l'accueil de la cité des arts ou au 04 79 60 23 70

Archives municipales de Chambéry

Pour la première fois, les Archives municipales de Chambéry ouvrent leurs portes au public! L'occasion de découvrir le monde des archives, les trésors écrits de Chambéry et les métiers des archives, souvent méconnus, qui n'auront plus de secret pour vous!

VG SAM 14H→18H

VG DIM 10H→12H / 13H30→18H

DURÉE 1h par groupes de 10 personnes

Inscription obligatoire à partir du

1^{er} septembre sur chambery.fr

RV Maison des syndicats, 5 rue Ronde

Exposition Place aux femmes!

Venez découvrir les portraits de 18 femmes qui se sont illustrées dans l'histoire locale.

VL VEN 9H→23H

VL SAM 9H→18H

RV Maison des associations,
67 rue Saint-François

Découverte d'un atelier d'horlogerie et d'une horloge monumentale

Poussez la porte de la boutique « Un Amour de bijou » afin de découvrir son atelier d'horlogerie de réparation et de restauration de montres et pendules. Julien von fera découvrir le fonctionnement d'une pendule monumentale de clocher restaurée par leur soin.

VL SAM 9H→18H

RV Un Amour de Bijou, 6 rue Métropole

Atelier d'initiation horlogère

Partez à la découverte de l'horlogerie en prenant place à l'établi pour une séance d'initiation horlogère. Vous avez toujours rêvé de voir de très près ce qu'il se passe dans un mouvement de montre? Dispensée par Rémi, horloger, venez démonter et remonter un mouvement mécanique école.

SAM 9H / 14H

DURÉE 4h

Places limitées à 2 personnes par atelier.

À partir de 18 ans.

Inscription obligatoire

chambery@unamourdebijou.com

RV Un Amour de Bijou, 6 rue Métropole

Théâtre Charles Dullin



Découvrez l'architecture, le décor et le rideau de scène du théâtre en présence d'une guide-conférencière.

VG DIM 14H→18H

RV Place du théâtre

Le Carré Curial, hier et aujourd'hui



Découvrez l'histoire, l'architecture et l'évolution du carré Curial à travers les siècles, avec un guide-conférencier.

VG DIM 11H30

DURÉE 1h

Inscription obligatoire à partir du 1^{er} septembre sur chambery.fr
RV devant l'entrée de la médiathèque
J.-J. Rousseau

Médiathèque Jean-Jacques Rousseau

Carré Curial

Derrière les murs... les coulisses de la médiathèque

Quels secrets renferment les murs de béton ? La médiathèque vous propose un voyage inédit à la découverte des accès interdits au public, depuis le rez-de-chaussée jusqu'au 5^e étage, celui des réserves de livres anciens.

VG SAM 11H / 14H

DURÉE 1h

Groupe limité à 8 personnes.
Attention ! Circulation par escalier uniquement.
Inscription obligatoire 04 79 60 04 04,
patrimoine@mairie-chambery.fr

Atelier de reliure

Comment est fait un livre ? Comment réalise-t-on une reliure ? Lorsqu'un document ancien ou moderne entre dans les collections de la médiathèque, il passe par l'atelier de reliure qui va lui refaire une petite beauté : couture, dépoussiérage, gommage, petites réparations...

VG SAM 10H / 11H30 / 14H / 15H30

DURÉE 1h

Groupe limité à 18 personnes.
Inscription obligatoire 04 79 60 04 04,
patrimoine@mairie-chambery.fr

À la découverte des trésors glaciaires des fonds anciens



La Médiathèque vous ouvre exceptionnellement la porte de ses réserves pour dévoiler l'histoire des glaciers alpins à travers les sources anciennes. Visite assurée par Christophe Gauchon, géographe au laboratoire EDYTEM de l'Université Savoie Mont Blanc en lien avec l'exposition de la Galerie Eurêka

VG SAM 15H30

DURÉE 1h30

Inscription obligatoire 04 79 60 04 04,
patrimoine@mairie-chambery.fr

Galerie Eurêka Exposition Glaciers, une aventure scientifique



Par l'exploration et l'expérimentation, découvrez à quel point ces géants de glace participent à la compréhension de notre histoire et de notre environnement. Exposition conçue par la Galerie Eurêka, en collaboration avec le laboratoire EDYTEM de l'Université Savoie



Mont Blanc et l'Institut des Géosciences de l'Environnement.

VL SAM 10H → 12H / 14H → 18H

VG SAM 15H15

RV Carré Curial

Sur les traces de Camille Costa de Beauregard, l'orphelinat du Bocage

La Fondation du Bocage ouvre ses portes pour vous faire découvrir l'histoire de l'orphelinat à travers celle de son fondateur, Camille Costa de Beauregard. Visite animée par l'Association des Amis de Camille Costa de Beauregard.

VG SAM-DIM 14H / 15H30

DURÉE 1h30

20 personnes par visite

Inscription conseillée à partir du

1^{er} septembre sur chambery.fr

RV 339 rue Costa de Beauregard

Faubourg Montmélian

Visitez le faubourg Montmélian et découvrez son histoire en compagnie d'une guide conférencière. En collaboration avec l'association de quartier du faubourg Montmélian.

VG DIM 10H30

Inscription obligatoire à partir du

1^{er} septembre sur chambery.fr

RV Maison de Saint-Benoît, 27 rue du

Laurier

Le puits d'eau potable Pasteur



Découvrez d'où provient l'eau du robinet «La Nivolette» dans le contexte historique du faubourg Montmélian. Un technicien vous dévoilera comment l'eau potable parvient du sous-sol au robinet. Une exposition historique complète la visite.

VG SAM 9H30 / 11H

DURÉE 1h

Inscription obligatoire à partir du

1^{er} septembre sur grandchambery.fr

Conférence L'eau dans le faubourg Montmélian

Venez découvrir l'histoire, la place et l'usage de l'eau dans le faubourg Montmélian. Par Monique Dacquin, guide-conférencière. En collaboration avec l'association de quartier du faubourg Montmélian

SAM 18H

DURÉE 1h30

RV Maison de quartier 487, fg Montmélian

Église du Sacré-Cœur et ses vitraux d'Arcabas

Découvrez l'église du Sacré-Cœur et les vitraux dessinés par Arcabas avec une guide-conférencière et un membre de l'équipe paroissiale. En collaboration avec l'ensemble paroissial de la Sainte Trinité et l'association de quartier du faubourg Montmélian.

VG SAM 9H30

DURÉE 1h15

Inscription obligatoire à partir

du 1^{er} septembre sur chambery.fr

RV 364 faubourg Montmélian

VILLES
SPACES
D'ART &
D'HISTOIRE

Archives départementales de la Savoie

244 quai de la Rize



Découverte des Archives départementales

Découverte du bâtiment et des missions des archivistes : collecter, classer, conserver, communiquer et valoriser les documents d'archives.

VG SAM-DIM 15H15 / 17H15

DURÉE 45 mn par groupe de 10 personnes
Inscription obligatoire à partir du 1^{er} septembre sur patrimoines.savoie.fr

La Savoie au cœur des Jeux, 1992

Une exposition qui retrace l'épopée olympique savoyarde. Que nous reste-t-il des JO de 1992? Des traces dans le paysage, des souvenirs dans les mémoires, des albums photos et surtout, des archives exceptionnelles : celles du Comité d'Organisation des Jeux Olympiques (COJO).

VL SAM-DIM 14H→18H

Entrée libre dans la limite de 70 personnes.

Si les Jeux Olympiques d'Albertville m'étaient contés

Des témoignages uniques qui sauront vous faire voyager dans le temps! Les JO d'Albertville 92 racontés par ceux qui les ont vécus : ancien membre du COJO, volontaire, sportive médaillée... Un historien nous apportera son éclairage sur l'évènement olympique. Le détail de cette programmation est à retrouver sur le site des Archives départementales.

SAM-DIM 14H15 / 16H15

DURÉE 45 mn

À partir de 10 ans.

Entrée libre dans la limite de 70 personnes.

Le biathlète « tête en l'air », jeu de piste olympique



Venez jouer en famille aux Archives départementales de la Savoie et peut-être gagner la médaille d'or!

SAM-DIM 14H→18H

À partir de 8 ans.

Entrée libre dans la limite de 70 personnes.

Les dessous de la piscine de Buisson-Rond

Savez-vous que l'on peut voir flotter d'étranges formes depuis le sous-sol de la piscine? Accompagné par un technicien, venez découvrir les galeries techniques de la piscine de Buisson-Rond. Après plus d'un an de travaux, venez (re)découvrir cet équipement cher aux sportifs.

VG SAM-DIM 10H / 14H

DURÉE 1h

À partir de 5 ans.

Inscription obligatoire à partir du 1^{er} septembre sur grandchambery.fr
RV rue Sainte-Rose

Abri antiaérien du Clos Savoiron

Visite commentée d'un abri antiaérien de la seconde guerre mondiale.

VG SAM 14H→18H

VG DIM 10H→12H / 14H→18H

Visite toutes les 30 mn

Se munir d'une lampe de poche

Inscription obligatoire à partir du

1^{er} septembre au siège de l'association

1 rue des Nonnes ou par téléphone
04 79 85 40 63 ou par courriel
amisduvieuxchambery@orange.fr
RV Clos Savoiroux, boulevard de Lémenc

Église de Saint-Pierre de Lémenc et sa crypte



Découvrez le plus ancien site religieux de Chambéry et sa crypte, avec une guide-conférencière de la Ville d'Art et d'Histoire.

VG SAM 13H30

VG DIM 9H

DURÉE 1h30

Inscription obligatoire à partir
du 1^{er} septembre sur chambery.fr
RV 5 rue Burdin

Les Charmettes

890 chemin des Charmettes



Visite flash « autour des Confessions »

Partez à la découverte de Jean-Jacques Rousseau autour des *Confessions*. « Je veux montrer à mes semblables un homme dans toute la vérité de sa nature ; et cet homme, ce sera moi ».

VG SAM 14H

DURÉE 20 mn

Visite flash « Rousseau et la musique »

Lors de cette visite, partez sur les traces de Jean-Jacques Rousseau musicien.

VG SAM 17H

VG DIM 16H30

DURÉE 20 mn

Visite flash des Charmettes

Partez sur les traces de Jean-Jacques Rousseau en découvrant la maison des Charmettes et son superbe jardin ainsi que l'importance du lieu pour l'écrivain et le philosophe.

VG SAM 19H

VG DIM 14H / 18H30

DURÉE 20 mn

Les Charmettes en famille



Découvrez l'univers de Jean-Jacques Rousseau et la maison des Charmettes avec ses décors et objets anciens, son superbe jardin aux nombreux trésors.

DIM 10H

DURÉE 40 mn

À partir de 6 ans.

Les événements suivants sont organisés
dans le cadre du Festival Vis-à-Vis.
Co-programmation Les Charmettes /
Circolo dei lettori de Turin

Rencontre littéraire avec les écrivains Mazarine Pingeot et Nathalie Kuperman

L'expression d'une vérité de soi dans
l'autobiographie, invention rousseauiste,
a-t-elle toujours le même sens aujourd'hui ?

SAM 15H

DURÉE 1h



Concert de romances de Jean-Jacques Rousseau

Pour la plupart inédites, extraites des « Consolations des misères de ma vie, recueil d'airs, romances et duos ». Le compositeur qui a fait éclater la querelle des bouffons contre Jean-Philippe Rameau met en application sa pensée : simplicité, authenticité, naturel et rejette l'ornement et le style maniéré. Avec Philippe Grisvard, claveciniste et Maïlys de Villoutreys, soprano.

SAM 17H30

DURÉE 1h

Inscription obligatoire 04 79 68 58 45
jusqu'au 16 septembre

Le monde réel de Yann-Gaël Poncet



Glissant habilement de la narration à la musique, l'artiste tour à tour violoniste, vocaliste et conteur, manie les allégories pour mettre en évidence quelques-unes des folies humaines. En collaboration avec le PNR Geopark des Bauges.

DIM 11H

DURÉE 1h

Migrer: commencer ailleurs. Présentation du livre Le passeur

Stéphanie Coste, primo-romancière primée par le Festival du premier roman de Chambéry 2022 présente son livre, *Le Passeur*.

DIM 15H

DURÉE 1h



Trio Sonans

Cet ensemble original composé de la harpiste Odile Abrell, du corniste Jean-Michel Tavernier et de la soprane Shigeko Hata, présente un programme de mélodies françaises et d'airs d'opéra italiens. Avec le soutien du Conservatoire de musique d'Aix-les-Bains.

DIM 17H

DURÉE 1h

Rotonde ferroviaire SNCF



Sous la charpente métallique de type Eiffel, revivez les grandes mutations technologiques du chemin de fer et découvrez avec les guides conférenciers et les membres de l'Association pour la Préservation du Matériel Ferroviaire Savoyard l'histoire ferroviaire de la Savoie et de la rotonde ferroviaire la plus grande de France, toujours en activité.

VG SAM-DIM 9H → 12H / 14H → 17H30

Visite toutes les 30mn

Inscription obligatoire à partir
du 1^{er} septembre sur chambery.fr

Circulation d'un train à vocation historique: aller-retour Chambéry - Bourg-Saint-Maurice

Train à vocation historique au départ de Chambéry pour la Tarentaise avec l'APMFS.

SAM 10H

DURÉE 7h

Tarifs et inscription à partir
du 1^{er} septembre auprès de l'Office
de tourisme de Chambéry
et sur apmfs-voyages.fr

La piscine aqualudique du Stade

Venez découvrir les choix architecturaux et techniques qui ont été faits pour ce nouvel équipement contemporain situé dans un quartier historiquement industriel! Venez en bus ou à vélo!

VG SAM-DIM 10H / 14H

DURÉE 1h

À partir de 5 ans.

Inscription obligatoire à partir du 1^{er} septembre sur grandchambery.fr
RV 111 Avenue Alsace Lorraine

La source romaine de Saint-Saturnin



Cette source romaine, l'une des plus anciennes de Chambéry, nous alimente encore aujourd'hui. Profitez de cette visite technique pour découvrir la chapelle du même nom.

VG DIM 10H / 14H / 15H30

DURÉE 1h30

À partir de 5 ans

Prévoir des chaussures de sport.
Inscription obligatoire à partir du 1^{er} septembre sur grandchambery.fr
RV 2307 route de Saint-Saturnin

Serres municipales



Visite du centre de production horticole avec un agent de la Ville de Chambéry.

VG SAM 9H / 10H / 11H

DURÉE 1h

En cas de vent fort, la visite sera annulée
Inscription obligatoire à partir du 1^{er} septembre sur chambery.fr



Les coulisses de Synchro Bus

Venez découvrir l'envers du décor et échanger avec ceux qui assurent au quotidien, l'exploitation du réseau de bus et l'entretien du matériel avec Keolis Chambéry, exploitant du réseau de bus de l'agglomération chambérienne! Venez en bus ou à vélo!

VG SAM 14H / 15H30

DURÉE 1h

À partir de 11 ans. Prévoir des chaussures fermées.

Inscription obligatoire à partir du 1^{er} septembre sur grandchambery.fr
RV 18 Avenue des Chevaliers Tireurs

Centre de tri



Savoie Déchets ouvre les portes du centre de tri de Chambéry qui réceptionne les déchets recyclables qui sont triés par matière et conditionnés avant d'être acheminés vers les usines de recyclages. Un savoir-faire au service de l'environnement mais également de la lutte contre l'exclusion car de nombreux salariés sont en contrat d'insertion.

VG VEN 14H / 15H / 16H / 18H

DURÉE 1h

À partir de 6 ans
Prévoir des chaussures fermées et des vêtements non amples couvrant les jambes.

Inscription obligatoire à partir du 1^{er} septembre sur grandchambery.fr
RV 928 avenue de la Houille Blanche

Mon métier c'est... rippeur, chauffeur, grutier



Vous les croisez tous les jours mais vous ne les voyez souvent que de dos ou dans leur camion, venez découvrir leur métier !

VG SAM 10H / 10H45

DURÉE 45 mn

À partir de 5 ans

Prévoir des chaussures fermées.

Inscription obligatoire à partir du 1^{er} septembre sur grandchambery.fr

RV Centre technique municipal, ZI de Bissy, 305 avenue des Follaz

Usine de dépollution des eaux usées de Chambéry



Venez découvrir l'usine «nouvelle génération» de dépollution des eaux usées de l'agglomération chambérienne, capable de recycler et de valoriser les sous-produits issus des différents traitements. Au côté d'un technicien, vous allez découvrir comment sont traitées vos eaux usées et comment elles sont valorisées. Les techniques de surveillance et nettoyage des réseaux d'eau usées vous seront aussi présentées en présence de matériel.

VG SAM 9H / 10H30 / 13H30

DURÉE 1h30

À partir de 8 ans

Prévoir des chaussures fermées.

Inscription obligatoire à partir du 1^{er} septembre sur grandchambery.fr

RV 298 rue de Chantabord



Usine de valorisation des ordures ménagères



Visite de la galerie permettant de visualiser les différents éléments du processus d'incinération et de valorisation énergétique. Visite du poste de commande.

VG SAM 9H / 10H30 / 13H30 / 15H

DURÉE 1h30

À partir de 6 ans.

Prévoir des chaussures fermées.

Limité à 38 personnes par visite.

Inscription obligatoire à partir du 1^{er} septembre sur grandchambery.fr

RV 336 rue de Chantabord

Cognin



L'Atelier de l'eau



18 rue de la paix | 04 79 33 06 82

Installé dans une ancienne filature dont la roue à augets fonctionne, cet espace vivant et interactif vous convie à une découverte historique, technique et scientifique. Partez pour une découverte au fil de l'eau et du temps...

Visite guidée

VG SAM-DIM 15H→18H

Fabrication de moulins à eau et test dans notre fontaine pédagogique



Amuse-toi à créer un petit moulin à eau, à le décorer puis essaye-le dans notre fontaine à eau !

SAM-DIM 15H→18H

À partir de 3 ans



À Cognin, au fil du Canal, à la découverte des chutes !

L'Atelier de l'eau, Cognin Eau Vivante et le GREHC, vous propose de découvrir en balade commentée, le canal des usines, son riche passé industriel. À l'emplacement de chaque ancienne chute, vous découvrirez un panneau explicatif. Nos guides rendront cette découverte encore plus vivante, anecdotes assurées. Vous pourrez grâce à votre smartphone accéder à du contenu multimédia pour une découverte encore plus enrichissante.

VG SAM-DIM 15H / 16H / 17H

DURÉE 1h

30 personnes par groupe. Smartphone avec connexion Internet conseillé et application pour lire les QR-Codes.

RV à l'Atelier de l'eau

Inscription obligatoire 04 79 33 06 82 / atelierdeleau@cognin.fr

Balade familiale interactive, à la découverte du canal des usines de Cognin



Balade interactive à la découverte des usiniers du canal de Cognin. Viens relever les défis en famille et peut-être obtenir ton diplôme de super aventurier du canal. Smartphone connecté conseillé.

SAM 14H30 / 16H30

DURÉE 1h

Limité à 10 familles par départ de balade. Smartphone connecté afin de partager la connexion Internet vers une tablette fournie.

Inscription obligatoire avant le 16 septembre 04 79 33 06 82 / atelierdeleau@cognin.fr

Ateliers ludiques

Viens participer aux ateliers ludiques que les bénévoles de l'Association *Cognin Eau Vivante*, te proposeront, notamment les bulles géantes

SAM-DIM 15H → 18H

À partir de 5 ans

École

Atelier Archi'découverte : l'histoire de la commune d'École à travers ses archives



Venez découvrir l'histoire de la commune d'École, située dans le massif des Bauges, à travers ses archives récemment classées par le service archives de Grand Chambéry.

DIM 15H

DURÉE 2h

RV Salle polyvalente, 48 place de Bellevaux

Jacob-Bellecombette

Musée Saint-Joseph

Lieu de mémoire des sœurs de Saint-Joseph : Parcours du XVII^e au XXI^e siècle à travers le monde. 5 salles pour découvrir les origines de la congrégation et son essor en Savoie et dans le monde.

VL SAM-DIM 14H00 → 18H30

RV 165 route des Entremonts

La Motte-Servolex

Château Reinach



Découvrez l'histoire, l'architecture et les décors d'une demeure prestigieuse. Après un aperçu extérieur du château, situé au cœur d'un magnifique domaine qui accueille aujourd'hui un lycée agricole, suivez le guide dans les salles du rez-de-chaussée, ouvertes exceptionnellement au public. Visite proposée par le Département de la Savoie et l'Association *Connaissance du canton de La Motte-Servolex*.

VG SAM-DIM 14H / 15H30 / 17H

DURÉE 1h

Inscription obligatoire à partir du 1^{er} septembre sur patrimoine.savoie.fr
RV devant le Château.
Se garer sur le parking du Lycée agricole

Saint-Alban-Leysse

Balade au Bout du Monde



Au départ de la plaine des Barillettes, venez découvrir au cours d'une promenade familiale le patrimoine naturel des gorges et les anciennes activités industrielles du quartier du Bout du Monde. Plan disponible en mairie aux heures d'ouverture. Stationnement sur le parc de covoiturage des Barillettes, route de la Féclaz.

VL SAM-DIM

DURÉE 1h

Sonnaz

Chapelle Notre-Dame-de-Grâce de Ragès



Visite libre de la chapelle datée de 1682. Au fronton, une peinture monumentale du XVIII^e siècle est classée au titre des Monuments Historiques. Un bénévole de *l'Association pour la restauration de la chapelle de Ragès* sera présent pour renseigner les visiteurs.

VL SAM-DIM 15H → 18H

Thoiry

Visite guidée et démonstration de savoir faire

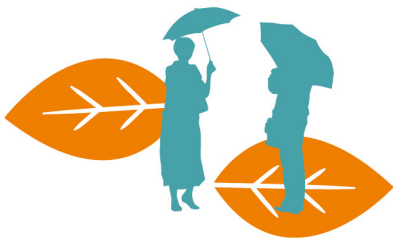


Visite guidée du hameau des Chavonnets (maison-forte, fruitière, lavoir, croix, four à pain...) par une guide-conférencière et démonstration par un jattier de fabrication traditionnelle de vaisselle en bois appelée « argenterie des Bauges ».

VG DIM 16H30

DURÉE 2h

RV Ancienne fruitière
4793 route du col des Prés





COEUR DE SAVOIE

Bourgneuf

Temple protestant

Le temple protestant de Bourgneuf fête ses 100 ans en 2022. À cette occasion, une exposition retrace son histoire depuis sa construction, ainsi que l'histoire du protestantisme en Savoie.

VL SAM-DIM 14H→19H

Visite théâtralisée

SAM-DIM 15H

04 79 65 66 98

Chamousset

Église Saint-Maurice



Construite au XVIII^e siècle, cette église est remarquable par son plan quadrilobé.

VL SAM 10H→12H / 14H→18H

VL DIM 14H→18H

Châteauneuf

Église Saint-Étienne



Église baroque consacrée en 1726, elle possède un ensemble de statues des XVI^e et XVII^e siècles, provenant de l'ancienne église des Antonins de Chambéry.

VL SAM 14H→18H

VL DIM 10H→18H

Exposition des fouilles du Boisson



Exposition photographique des fouilles du site archéologique gallo-romain du Boisson réalisées entre 1977 et 1986 par l'équipe de Christian Mermet. Le site regroupe des thermes, un fanum (lieu de culte), un théâtre et une zone d'habitat.

VL SAM 14H→18H

VL DIM 10H→18H

RV Église Saint-Étienne

Montmélian

Musée de la vigne et du vin de Savoie



Découvrez les univers de la vigne et du vin à travers une collection de machines et d'outils anciens, la reconstitution d'ateliers, des témoignages vidéo de vigneronnes et de spécialistes. À parcourir en famille sans modération!

VL SAM-DIM 10H→12H / 14H→18H30

Exposition *La vigne, terre (s) des hommes: une mémoire en partage*

Le monde viticole du début du XX^e siècle s'expose au musée! Découvrez des photographies anciennes de diverses régions viticoles françaises, reproduites et présentées en diaporama.

VL SAM-DIM 10H→12H / 14H→18H30

Visite commentée des vestiges de la Citadelle de Montmélian

La visite débute dans la chapelle de la Trinité autour de la maquette de cette illustre place forte. Le parcours se poursuit sur le site des vestiges pour appréhender la position stratégique du fort et admirer le point de vue exceptionnel.

VG SAM 15H

VG DIM 10H

DURÉE 1h30

Inscription obligatoire 04 79 84 42 23 /
patrimoinemusee@montmelian.com
RV 22 rue du Parapet

Atelier héraldique Fabriquer son blason



Les blasons sont très présents à Montmélian et en Savoie. Cet atelier pour petits et grands permettra à chacun de s'essayer à l'héraldique en créant ses armes.

DIM 15H

DURÉE 2h

Atelier ouvert à tous, à partir de 8 ans.
En cas de mauvais temps, repli au Musée de la vigne et du vin.
Inscription obligatoire 04 79 84 42 23 /
patrimoinemusee@montmelian.com
RV jardin attenant à la Chapelle de la Trinité, montée du Fort

Découverte de la maquette de la Citadelle de Montmélian

Un nouvel espace d'interprétation du patrimoine fortifié de Montmélian a été aménagé dans la chapelle de la Trinité, montée du Fort. Vous pourrez y découvrir la maquette de la citadelle de Montmélian, réalisée par la plasticienne Isabelle Fournier dans le cadre de l'exposition départementale «Ducs des Alpes, le théâtre des princes, 1559-1697» (2019). Attention: l'ouverture du dimanche est conditionnée à la tenue de l'atelier héraldique à la Chapelle.

VL SAM 10H→12H

VL DIM 15H→17H

RV Chapelle de la Trinité, montée du Fort



Présentation du portrait de Michel Frédéric Pillet-Will

Rencontrez Michel Frédéric Pillet-Will (1781-1860), figure notable de Montmélián : venez découvrir son imposant portrait peint par Benoît Molin (1810-1894) le temps d'une visite.

VG SAM-DIM 14H

DURÉE 45 mn

Inscription obligatoire 04 79 84 42 23 /
patrimoinemusee@montmelian.com

RV Hôtel Nicolle de La Place
365 rue François Dumas

Vieille Ville de Montmélián



Déambulation dans le centre ancien à la découverte des bâtiments qui ont traversé l'histoire et les siècles, leur évolution et leur place dans le paysage actuel. Nous terminerons le parcours par le Musée Historique avec l'exposition spéciale « Vauban et la maquette du Fort de Montmélián »

VG SAM-DIM 15H

DURÉE 1h30

RV sur le parvis de l'église



Exposition Vauban et la maquette de la citadelle de 1691 au Musée Historique



Ouverture exceptionnelle de certaines salles du Musée Historique actuellement en travaux pour permettre au public de voir l'exposition spéciale « Vauban et le Plan-Relief de 1691 » réalisée à l'occasion de la venue de l'Association des Amis de Vauban pour son 34^e Congrès nationale du 5 au 10 juin 2022.

VL SAM-DIM 14H → 17H30

Groupe de 10 personnes

RV Musée historique de Montmélián,
rue Docteur Veyrat

Saint-Pierre-d'Albigny



Exposition de photographies anciennes

VL SAM-DIM 10H → 12H / 14H → 18H

RV au caveau des Augustins

Village du Bourget

Visite commentée assurée par Guy Bouvet et Michèle Berlioz, guide du patrimoine de Savoie-Mont Blanc.

VG DIM 15H

Forge des Allues

Ancienne forge actionnée par la force hydraulique, les deux martinets encore présents sont les témoins du passé pré-industriel du Massif des Bauges. Visite assurée par Gilbert Perrier.

VG SAM-DIM 9H30 → 12H



ARLYSÈRE

Albertville

Musée d'art et d'histoire d'Albertville

La Maison Rouge, Grande place
04 79 37 86 86



VILLES
SPACES
D'ART &
D'HISTOIRE

Visite guidée du musée

Partez à la découverte des collections du musée accompagné d'un guide-conférencier. De l'Antiquité au début du XX^e siècle, de l'art sacré aux premiers équipements de ski, devenez incollable sur l'histoire d'Albertville et de ses environs !

VG DIM 10H30

DURÉE 1h30

Nombre de places limité
À partir de 15 ans

Visite libre du musée

Partez à la découverte des collections du musée qui retracent l'histoire d'Albertville et de ses environs, de la période gallo-romaine jusqu'aux premiers équipements de ski. Des chefs-d'œuvre de l'art sacré aux objets de la vie rurale, découvrez toute la richesse du patrimoine savoyard.

VL SAM-DIM10H → 18H

Des audioguides en français, anglais, audiodescription et pour enfants sont proposés à l'accueil du musée (dans la limite des stocks disponibles)

Dino

longue conservation



Un bébé dinosaure vient d'être retrouvé en Savoie et doit être intégré aux collections du Musée d'art et d'histoire ... Plongez dans les coulisses des musées en compagnie d'une experte en patrimoine et d'une régisseuse des collections et initiez-vous aux techniques de conservation grâce à ce spectacle participatif et non dénoué d'humour ! Cette conférence muséo-ludique sera assurée par les comédiens de la Compagnie de l'Anti-sèche, Françoise Gutierrez, Jocelyn Yago et Isabelle Boiché-Mombellet, auteur de la pièce.

SAM 16H

DURÉE 1h

Inscription conseillée (nombre de places limité) : 04 79 37 86 85

À la découverte de Conflans

Arpentez les ruelles de la cité médiévale de Conflans en compagnie d'un guide-conférencier et laissez-vous conter la vie des Conflarains au rythme des siècles, des saisons, des échanges mais aussi des épidémies!

VG DIM 14H30 / 16H

DURÉE 1h30

RV devant le Musée d'art et d'histoire

Dôme Théâtre



Visite guidée de l'envers du décor du Dôme théâtre, des coulisses aux loges, en passant par la régie et le travail de la technique. Vous aurez aussi l'occasion de découvrir un extrait de travail de la compagnie *Najico*, en pleine répétition de sa nouvelle création.

VG SAM 10H30 / 15H

DURÉE 1h30

25 personnes par visite

À partir de 12 ans

Inscription obligatoire 04 79 10 44 80,

billetterie@dometheatre.com

RV 135 place de l'Europe

Tremplin 92 - Montagne & Olympisme



Lieu mémoire des XVI^e Jeux Olympiques d'hiver d'Albertville et de la Savoie doté de modules interactifs, olfactifs et immersifs. Profitez également cette année de l'accès à la rétrospective anniversaire des JO.

VL SAM9H→12H / 14H→18H

VL DIM 9H→12H / 14H→17H

RV Halle Olympique,

15 avenue de Winnenden

04 79 32 04 22

À la découverte du Parc olympique Henry Dujol



Il y a trente ans déjà, le thème « Patrimoine durable » était au cœur des préoccupations de la Ville d'Albertville. Les structures imaginées pour accueillir les épreuves des Jeux olympiques de 1992 ont été conçues pour être réutilisables et réutilisées. Venez les découvrir!

VG SAM 10H30 / 14H30

DURÉE 1h30

RV devant la vasque olympique, à l'intersection des avenues de Winnenden et Joseph Fontanet

Jeu de piste en famille au Parc olympique



À travers jeux et défis, replongez-vous dans l'histoire du Parc olympique, depuis sa construction pour les Jeux olympiques de 1992 jusqu'à nos jours. « J.O.yeux » souvenirs garantis!

SAM 10H30 / 14H30

DURÉE 2h

RV devant la vasque olympique, à l'intersection des avenues de Winnenden et Joseph Fontanet

Beaufort

De l'histoire et des histoires mises en musique...



Une déambulation dans le village entre église et ruelles. Parcours animé par une musicienne professionnelle et une guide-conférencière du Pays d'art et d'histoire des Hautes vallées de Savoie – Fondation Facim.

SAM 16H30

DURÉE 2h

En cas de mauvais temps, une version à l'abri est prévue.

OT de Beaufort 04 79 38 37 57 / guide

06 08 93 91 61

RV devant l'église de Beaufort

Cléry

Église Saint-Jean-Baptiste



Construite au XII^e siècle, elle est la seule église romane de Savoie entièrement conservée. Au-delà du panorama magnifique sur la Combe de Savoie, vous découvrirez son histoire, liée à celle de l'abbaye de Tamié et son architecture, conçue pour soutenir ses voûtes de pierre. L'église possède également un autel en marbre dont il faut s'approcher pour en découvrir le décor mystérieux.

VL VG SAM 10H→12H / 14H→18H

La foudre et les tempêtes

Qui est donc cet homme pressé qui débarque en costume-cravate avec sa carte du Ministère de l'Intérieur, sa curieuse mallette et son dossier « top secret » ? En quelques minutes, on est embarqué dans une mission haletante : réaliser un rapport d'expertise sur l'église de Cléry et les inquiétantes rumeurs qui courent à son sujet... Visite-spectacle interprétée par Pierre Grammont et conçu par la Compagnie *L'esprit du mardi*, avec le soutien du Conseil départemental de la Savoie, du Parc Naturel Régional du Massif des Bauges, de la DRAC Auvergne-Rhône-

Alpes et de l'Association d'Animation de l'Église de Cléry.

SAM 11H / 17H

Entrée libre sans réservation

RV Église de Cléry

Flumet

Visite guidée du bourg

Au gré de la balade, le public pourra découvrir l'Histoire de Flumet depuis l'époque romaine jusqu'à nos jours... La visite se poursuivra par une découverte du patrimoine agricole. Et pour ceux qui le désirent des fiches techniques seront à disposition pour découvrir librement le patrimoine géologique de la commune.

VG SAM 14H

RV devant l'Office de tourisme

Moulin à Tienne Maison du Meunier



Visite du Moulin hydraulique au bord de l'Arly : travaux du meunier, histoire du village, travaux agricoles et de la maison, travail du bois, aux siècles passés.

VG SAM-DIM 15H→18H30

Entrée libre. Participation bienvenue pour l'entretien du moulin

RV rue du Château

Moulin à farine et scierie Rey



Mise en route des installations grâce à la force motrice de l'eau et démonstrations de sciage et de fabrication de farine.

VG SAM-DIM 9H→12H / 14H→18H

RV 277 impasse du moulin « Sous la cour »

Grésy-sur-Isère

Village-Musée Les coteaux du Salin

Découverte et visite du Village-Musée de la Combe de Savoie, retournez à l'école, découvrez les métiers anciens, le lavoir, les pompiers et dégustation après la visite.

VL SAM-DIM 10H → 18H30

TARIF JEP : adulte 6€, gratuit pour les moins de 16 ans accompagnés de leurs (grands-) parents.
04 79 37 94 36



Mercury

Visite nocturne du fort de Tamié

Un site d'altitude à redécouvrir sous les étoiles : au crépuscule, à la lueur des lampes, découvrez sur les hauteurs d'Albertville l'un des plus vastes forts Séré de Rivières de France. Suivez le guide et percez les secrets de ce site emblématique. Visite animée par un guide-conférencier de la Fondation Facim.

VG SAM 19H

DURÉE 1h30

Inscription obligatoire auprès de la Maison du tourisme du Pays d'Albertville
04 79 32 04 22
RV devant l'entrée du fort de Tamié



Queige

Une église baroque connue, un clocher et une marmite des indigents



Une façon de découvrir ou redécouvrir un art, des histoires et la vie des communautés de montagne. La visite, animée par une guide-conférencière du Pays d'art et d'histoire des Hautes vallées de Savoie – Fondation Facim, se termine par la découverte exceptionnelle du clocher.

VG DIM 11H

DURÉE 1h30

Renseignements : Mairie 04 79 38 00 91
ou guide 06 08 93 91 61
RV devant l'église

Saint-Nicolas-la-Chapelle

Église de Chaucisse

Visite guidée de l'église avec les membres de l'Association pour la Sauvegarde du Presbytère et de l'Église de Chaucisse.

VG SAM-DIM 10H → 12H / 14H → 17H

Ugine

Exposition Science, Fiction



Venez découvrir le patrimoine architectural du centre d'art ainsi que l'exposition « Science, fiction » par Laurent Montaron le temps d'une visite commentée.

VG SAM-DIM 11H / 15H

DURÉE 1h

RV Centre d'art et de rencontres Curiox



MAURIENNE

Aiguebelle

.....

Le Roc de Charbonnière

Cet itinéraire est un rendez-vous avec l'histoire. Vous découvrirez les ruines du Château de Charbonnière. C'est ici que La Maison de Savoie a écrit les premières pages de son histoire, dans un château, dès l'an 1000, avec le comte Humbert 1^{er} aux Blanches Mains.

VG SAM 14H

DURÉE 1h30

L'accès est facile, depuis le village d'Aiguebelle, accessible aux familles. Prévoir une tenue adaptée à la marche. RV devant l'Office de Tourisme d'Aiguebelle

Aussois

.....

Le fort Victor-Emmanuel à la lanterne



Une découverte nocturne du plus impressionnant fort de la barrière de l'Esseillon construite au XIX^e siècle. Les secrets de ce colosse de pierre vous seront dévoilés pas à pas à la lueur des lanternes.

Visite animée par une guide-conférencière du Pays d'art et d'histoire des Hautes vallées de Savoie - Fondation Facim.

VG VEN-SAM 20H

DURÉE 1h30

Lanternes fournies. Prévoir des chaussures et des tenues adaptées au site. Renseignements OT de Haute-Maurienne Vanoise 04 79 05 99 06
RV parking du fort Victor-Emmanuel

Musée L'Arche d'Oé

Poussez la porte de cette maison traditionnelle aussoyenne du XVIII^e siècle et découvrez la vie quotidienne des montagnards d'Oé (nom d'Aussois en patois). Tout au long de votre visite, dans la cuisine, le pli-t'saut, la chambre, le grenier, la grange, l'écurie et la cave, vous entendez et visualisez les témoignages des habitants et comprenez alors l'évolution de ce village de montagne.

VL SAM-DIM 15H-18H

04 79 20 49 57 | arche-doe@aussois.com
RV 7 rue de l'église

Avrieux

Fort Marie-Thérèse

RV Pont du Nant
04 79 20 33 16



Visite libre

Visitez à votre rythme les casemates du fort pour découvrir l'histoire des forts sardes de l'Esseillon. Les enfants pourront faire des jeux de pistes au musée et dans les galeries souterraines.

VL VEN 14H → 18H

VL SAM-DIM 10H → 18H

Visite guidée

Avec une guide du patrimoine Savoie Mont-Blanc.

VG SAM-DIM 15H

DURÉE 1h30

Le télégraphe Chappe, l'art d'écrire dans les airs

Comme il y a 200 ans, des messages codés seront transmis entre les trois postes télégraphiques Chappe réhabilités de Haute Maurienne Vanoise : Saint-André / Avrieux / Val-Cenis Sollières-Sardières. Une explication du système de codage sera donnée au préalable. Visite proposée par les associations Moulins et Patrimoine de Saint-André / Mémoire et Patrimoine d'Avrieux / Histoire, Archéologie et Patrimoine de Sollières-Sardières.

VG DIM 10H / 17H pour l'explication

VG DIM 11H / 15H pour la démonstration

RV au lieu-dit «le Courberon»

Épierre

Château d'Épierre

Ancien château des XII^e-XIV^e siècles. Ses ruines majestueuses rappellent sa grandeur passée...

VG SAM 10H30

DURÉE 1h30

RV place du Château

Permanence publique de l'Association « Patrimoine d'Épierre »

SAM 9H → 12H

RV local derrière la Mairie

Modane

Museobar musée de la frontière

42 rue de la République - 04 79 59 64 23
Le Museobar vous transporte à la fin du XIX^e siècle, au moment où Modane, à 1000 m d'altitude en Savoie, se trouve au cœur de la mondialisation via le chemin de fer à vapeur. Un musée original qui raconte un passé émouvant, au son des pianos mécaniques qui faisaient danser français et italiens dans les 80 cafés de la ville frontière.

Exposition permanente La naissance de la frontière

VL SAM 10H → 12H / 14H30 → 19H

VL DIM 14H → 19H

Exposition Du chemin de fer Fell au Lyon Turin

À pied, à cheval, en train et en voiture : l'épopée de la traversée des Alpes en Haute-Maurienne. Une exposition en 21 panneaux rassemblant beaucoup de documents afin d'illustrer la traversée de la Haute-Maurienne depuis Hannibal jusqu'au projet du Lyon-Turin Ferroviaire.

VL 10H→12H / 14H30→19H

VL DIM 14H→19H

Montsapey

Centrale hydroélectrique de Montsapey

VG SAM 10H→12H / 14H→18H

Conférence sur l'histoire de la centrale de Montsapey

SAM 19H

RV salle des fêtes

Fête des traditions et de l'alpage à Tioulevé

Retrouvez tout le week-end : troupeaux, balade en calèche, démontagnage, danses folkloriques et village d'artisans.



Saint-André

Le télégraphe Chappe, l'art d'écrire dans les airs

Comme il y a 200 ans, des messages codés seront transmis entre les trois postes télégraphiques Chappe réhabilités de Haute Maurienne Vanoise : Saint-André / Avrieux / Val-Cenis Sollières-Sardières. Une explication du système de codage sera donnée au préalable. Visite proposée par les associations Moulins et Patrimoine de Saint-André, Mémoire et Patrimoine d'Avrieux et Histoire, Archéologie et Patrimoine de Sollières-sardières.

VG DIM 10H / 17H pour l'explication

VG DIM 11H / 15H pour la démonstration

RV au lieu-dit « Plan de l'Ours »

Saint-Jean-de-Maurienne

Musée des costumes, arts et tradition populaire



Découvrez les costumes mauriennais et le mode de vie d'autrefois. Dans le cadre prestigieux de l'ancien palais épiscopal est présentée une exceptionnelle collection de costumes de Maurienne.

VL SAM-DIM 10H→12H / 14H→18H

04 79 83 51 51



Musée Opinel

04 79 64 04 78 | opinel.com/musee
Installé dans une ancienne usine Opinel, le musée dédie près de 700 m² à l'histoire et au processus de fabrication du célèbre couteau savoyard. Des vieilles machines de la fabrication sont restées en place dans la forge originelle et constituent un élément de l'exposition permanente, tout comme une présentation filmée des ateliers actuels à Chambéry.

VL 9H→18H30

RV 25 rue Jean-Jaurès

Dans les coulisses de «La Route de l'Opinel»

Cette exposition temporaire accompagne l'ouverture du parcours patrimonial, *La Route de l'Opinel*. Cet itinéraire de découverte de 16 km permet aux visiteurs d'explorer l'histoire du couteau Opinel®. Les visiteurs auront la possibilité d'étudier les différents objets retrouvés au sein des sites historiques et de voir des lieux habituellement inaccessibles, comme les canaux souterrains de la première usine et l'intérieur de la maison d'habitation de Joseph Opinel, fondateur de la marque Opinel! Livret de jeux pour les enfants disponible gratuitement au Musée Opinel.

VL SAM-DIM 14H→18H

RV Ancien Evêché, Place de la Cathédrale



Chapelle de Bonne-Nouvelle

Perchée sous la Croix des Chevrotières, cette chapelle, construite au XVI^e siècle, desservait un petit hameau détruit en 1628. Des bénévoles vous ouvrent ses portes.

VL SAM-DIM 14H30→17H

Horaire à confirmer 04 79 53 51 51
Accessible uniquement à pied : 20 mn depuis l'hôpital.
Prévoir chaussures de marche

Grand Clocher

Au XV^e siècle, une galerie flanquée de quatre clochetons et une grande flèche en avaient porté la hauteur à près de 80 mètres. Cette partie fut abattue par les révolutionnaires français en 1794, détruisant du même coup une partie de l'église Notre-Dame désormais séparée de son clocher par une rue. Ouverture exceptionnelle!

VG SAM 10H→12H / 14H30→17H

VG DIM 14H30→17H

RV Place de la cathédrale

Salle du trésor de la cathédrale



Découvrez une salle peu ouverte au public contenant des objets rares et de précieuses reliques. Visite animée par un religieux de la cathédrale.

VG SAM-DIM 14H

Horaire à confirmer 04 79 83 51 51



Ensemble Saint-Joseph

École ayant eu une longue histoire, cet établissement a aujourd'hui fermé ses portes. Notre guide vous propose de découvrir ce bâtiment et ses particularités architecturales.

VG SAM-DIM 14H

DURÉE 1h30

30 personnes maximum

RV 180 rue des écoles

Mairie et sous-préfecture

En compagnie d'une élue vous découvrirez la mairie, ses bâtiments et son fonctionnement. Puis vous poursuivrez votre découverte des institutions par la sous-préfecture.

VG SAM-DIM 10H→12H / 14H→18H

Visite toutes les 30 mn par petit groupe

Prévoir une pièce d'identité

RV 2 Place de l'Hôtel de ville

Visite nocturne et décalée de la ville



La Jeanne vous accueille, vêtue de son costume traditionnel, de son accent et de son franc-parler taquin. Elle vous emmène en promenade dans son Saint-Jean plein d'imaginaire.

SAM 20H

DURÉE 1h30

Horaire à confirmer

Inscription à l'office de tourisme

recommandée 04 79 83 51 51

Nombre de places limité

Val-Cenis Sollières-Sardières

Le télégraphe Chappe, l'art d'écrire dans les airs

Comme il y a 200 ans, des messages codés seront transmis entre les trois postes télégraphiques Chappe réhabilités de Haute Maurienne Vanoise : Saint-André / Avrieux / Val-Cenis Sollières-Sardières. Une explication du système de codage sera donnée au préalable. Visite proposée par les associations Moulins et Patrimoine de Saint-André, Mémoire et Patrimoine d'Avrieux et Histoire, Archéologie et Patrimoine de Sollières-sardières.

VG DIM 10H / 17H pour l'explication

VG DIM 11H / 15H pour la démonstration

RV au lieu-dit «le Mollard Fleury»
à Sardières

Église Saint-Étienne de Sollières



Ne vous fiez pas aux apparences : une fois les portes de cette église franchies, l'exubérance baroque tranche avec la simplicité extérieure. À l'intérieur les décors réchauffent le cœur : pas moins de 5 retables dont le principal a la particularité d'avoir été réalisé en 1680 par Molino et Todesco, deux maîtres-sculpteurs originaires de la Val Sésia (Piémont).

VL DIM 15H→18H

Église Saint-Laurent de Sardières



Perchée sur son promontoire, cette petite église est un bijou d'originalité plein d'exceptions : les décors fleuris de sa voûte – peints au pochoir –, le trompe-l'œil du chœur, le confessionnal ouvragé en bois de pin cembro... Jusqu'à la poignée de son portail d'entrée : celle-ci, joliment ciselée, est classée au titre des Monuments Historiques !

VL SAM 15H→18H

Chapelle Notre-Dame de la Visitation



La tradition parle d'un ancien oratoire bâti au lieu-dit «le Poivre», situé sur l'ancienne route du sel, des fromages et des alpages, qui relie les vallées de Maurienne et de Tarentaise par le col de la Vanoise. Fondée en 1536 elle a servi au XVII^e siècle de sanctuaire de répit. D'abord connue sous le vocable de l'Annonciation, elle a été dédiée à la Visitation au XIX^e siècle.

VL SAM 15H→18H

Val-Cenis Termignon

Église Notre-Dame de l'Assomption



L'église domine le village, et elle en impose ! L'impressionnant bâtiment est flanqué du typique clocher haut-maurienais. Ses nombreux retables sculptés par des artistes locaux et le panneau central en bois polychrome du retable du Rosaire en font une des églises les plus remarquables de Haute Maurienne Vanoise.

VL DIM 15H→18H

Val-Cenis Lanslebourg

Église Notre-Dame de l'Assomption



Bien que bâtie entre 1820 et 1830, l'église reste fidèle aux contrastes de l'esprit baroque : sous son air austère, elle cache un intérieur richement décoré. Dotée de trois nefs, celle du milieu étant coiffée d'une coupole majestueuse. Quatre retables baroques notamment, en bois polychrome et doré à la feuille, sculptés dans le pin cembro, résineux très présent dans la vallée, vous attendent...

VL SAM-DIM 15H→18H



Val-Cenis Lanslevillard

Visite exceptionnelle du chantier de restauration de l'église Saint-Michel



VILLES
D'ART
D'HISTOIRE

Le chantier de restauration de l'église Saint-Michel sera exceptionnellement accessible au public. Armelle Filliol, guide-conférencière et peintre décoratrice en charge des décors peints vous fera découvrir son atelier, ses outils, ses techniques mais aussi le récit d'une passionnante aventure humaine. Cette visite est proposée par la commune de Val Cenis en collaboration avec la Fondation Facim.

VG DIM 14H / 15H / 16H

DURÉE 45 mn

Inscription obligatoire 06 69 65 15 51

10 personnes par groupe

RV devant l'église

Chapelle Saint-Sébastien



Par son extérieur modeste, elle ne se distingue pas des habitations... Elle est pourtant richement décorée de peintures murales de la fin du XV^e siècle qui ne sont pas sans rappeler les bandes dessinées d'aujourd'hui. Réparties en 53 tableaux, elles retracent des épisodes de la vie du Christ et du martyr de saint Sébastien. N'oubliez pas pour autant d'admirer le retable, un des tout premiers sculptés à la période baroque en Savoie!

VL SAM-DIM 14H30 → 16H30

Chapelle Saint-Roch



Construite en 1634 après la grande peste de 1630, la chapelle Saint-Roch expose des objets de culte et des éléments statuaires des XVI^e et XVII^e siècles, ainsi que des objets de tombes gallo-romaines. Elle abrite à présent l'Espace Culturel Saint-Roch, espace d'exposition permanente sur la vie des montagnards au XVII^e siècle, et point de départ des « Chemins de l'Histoire », un itinéraire de découverte des chapelles de Lanslevillard.

VL SAM-DIM 16H45 → 18H30

Valloire

Fort du Télégraphe, un spectaculaire belvédère sur la Maurienne



Une découverte du panorama exceptionnel de ce fort ayant participé aux combats de juin 1940 contre les troupes de Mussolini. Visite animée par une guide-conférencière du Pays d'art et d'histoire des Hautes vallées de Savoie – Fondation Facim.

VG SAM 14H30 / 16H30

DURÉE 1h30

Prévoir des chaussures et une tenue adaptée au climat d'un site d'altitude. Accès en moins d'1 km à pied sur un chemin facile.

Renseignements :

Fondation Facim 04 70 60 59 00

RV sur le parking du col du Télégraphe, côté route du fort.



TARENTEISE-VANOISE

Aime-la-Plagne

Tour Montmayeur

1139 avenue de Tarentaise



Visite libre

Découverte à son rythme de l'édifice des XII^e et XIII^e siècles, remanié au XV^e siècle. Exposition permanente sur «L'habitat en Tarentaise»

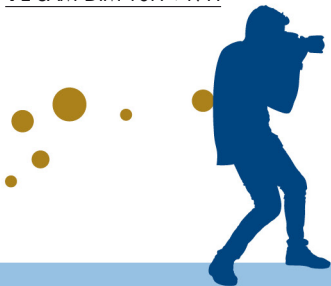
VL SAM-DIM 10H→17H

Exposition

« Les savoir-faire en Tarentaise »

Plusieurs entreprises d'Aime spécialisées dans l'aménagement d'intérieur se sont lancé le défi de transformer la salle du prétoire de la tour Montmayeur...

VL SAM-DIM 10H→17H



Espace archéologique Pierre Borrieon



Installé dans une ancienne église, ce musée présente des objets : outils préhistoriques, mobilier funéraire, architecture gallo-romaine, bijoux, céramiques et monnaies, qui témoignent des premières occupations humaines en Tarentaise, notamment du peuple gaulois de la région nommé « les Ceutrons ».

VL SAM-DIM 10H→17H

Basilique du prieuré Saint-Martin



Découverte à son rythme d'un lieu plein d'histoire construit au XI^e siècle ! Un édifice religieux dont la crypte aurait abrité des reliques de saint Martin de Tours.

VL SAM-DIM 10H→17H

Église Notre-Dame



Agrandie à la fin du XVII^e siècle, elle présente toutes les caractéristiques de l'art baroque où or et polychromie mettent en scène l'histoire religieuse.

VL SAM 10H→17H

VL DIM 11H30→17H

Chapelle de Montgésin



Construite en 1658 au cœur du petit hameau de Montgésin.

VL SAM-DIM 10H→17H

RV hameau de Montgésin

Chapelle Saint-Eustache



Comme tous les villages ou hameaux importants, Villaroland possède sa chapelle particulière, sous le titre de Saint-Eustache.

VL SAM-DIM 10H→17H

RV Villaroland

Église Saint-Barthélémy

Cette église possède un élément original, un plan en cul-de-four avec un clocher coiffé d'une flèche en tuf, édifié par Pierre Martinet, maître-maçon, originaire de la Valsésia (1732). Jacques-Antoine Todesco, valsésian, réalise le maître-autel en 1677.

VL SAM-DIM 10H→17H

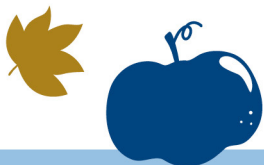
RV Granier

Église Saint-Laurent

Encore entourée de son cimetière, l'église de Montgirod est très ancienne. Elle est citée pour la 1^{re} fois en 1151 et dépend de la collégiale des chanoines de Saint-Ours (Aoste)

VL DIM 13H30 À 18H30

RV Montgirod



Chapelle Saint-Jean-Baptiste



Sa façade, très sobre contient un bénitier de pierre et une niche fermée par une grille moderne en fer forgé

VL DIM 13H30→18H30

RV Le Villaret

Cadran solaire horizontal et pierre à cupules de l'âge du Bronze

Pascal Lailé vous fera découvrir un objet insolite issu du fond des âges : un cadran solaire horizontal et une pierre à cupules de l'âge du Bronze.

VG DIM 14H30

DURÉE 1h

RV place de l'église de Montgirod

06 22 76 75 88

Bourg-Saint-Maurice

Chapelle Saint-Grat de Vulmix



Situé sur un plateau à 3 km de Bourg-Saint-Maurice, le petit village de Vulmix est blotti autour de sa chapelle Saint-Grat. Vous pourrez y admirer un cycle de peintures murales du XV^e siècle relatant la légende de son saint patron, protecteur des récoltes et des semences.

VL SAM-DIM 10H→12H / 15H→18H

VG SAM 11H

Fort de Vulmix

Une visite documentée vous permettra de découvrir le fort le plus moderne des Alpes en 1914. Construit à partir de 1890, à la même période que la création des troupes de montagne, il servait à interdire la route descendant du col du Petit-Saint-Bernard.

VG SAM-DIM 10H / 14H30 / 16H30

DURÉE 2h

Prévoir chaussures de marche, vêtements chauds et une lampe (si possible).

Inscription obligatoire auprès de l'Association Les Amis de la Batterie de Vulmix au plus tard la veille au soir
06 72 69 62 53

Balade découverte à Hauteville-Gondon

De la Ravoire au Bérard par un chemin oublié qui nous fera re-découvrir quelques vestiges évocateurs de la vie et des travaux des générations passées.

Alors que la nature reprend ses droits et abolit les traces d'une civilisation disparue, ce chemin nous invitera à un voyage dans le temps pour imaginer ce que fut le paysage «humanisé» de nos ancêtres.

VG SAM 14H

DURÉE 3h

Bonnes chaussures de marche indispensables.

À partir de 6 ans

RV à l'entrée du hameau de la Ravoire au parking à côté des molocks.

Église d'Hauteville-Gondon



Visite commentée présentant l'avant et l'après du vaste chantier de restauration de l'église Saint-Martin de Tours d'Hauteville-Gondon pour vous permettra d'apprécier sa transformation. Un accent sera mis sur l'apport des archives afin de mieux appréhender ce type de projet.

VG SAM-DIM 10H

DURÉE 2h

Visite de la Ballastière

À la découverte du patrimoine fruitier de la vallée de la Haute-Tarentaise grâce à la visite du verger conservatoire de la Ballastière à Landry. Cette visite sera couplée par la présentation d'une activité de maraîchage dite en bio intensif (non-travail du sol et planches permanentes) par ses nouveaux exploitants.

VG DIM 10H→11H

RV au parking de la Ballastière avant l'entrée du village de Landry



Courchevel

Au cœur d'un hameau montagnard

Découverte de Villarnard. Visite de l'ancienne école : exposition sur la vie du hameau jusqu'en 1950 (alpages, mines, pastoralisme...) et exposition temporaire « Les pompiers de La Perrière ». En extérieur : four, chapelle baroque, école, lavoirs, architecture de montagne, la cabane des pompiers. À la Maison du Patrimoine : exposition temporaire « Les pompiers de la Perrière ».

VL SAM-DIM 10H→12H / 14H→17H30

RV Hameau de Villarnard

Landry

Église baroque Saint-Michel



Une église baroque juchée sur une butte dominant le village, reconnaissable à son élégant clocher à bulbe.

VL SAM-DIM 15H→18H



La Léchère

Visite sensorielle baroque à Nâves



Une découverte sensorielle de l'église baroque Saint-Pierre. Tout l'univers baroque savoyard accessible par la vue, l'odorat, le toucher et le goût. Un sacré programme ! Animation proposée par un guide-conférencier du Pays d'art et d'histoire des Hautes vallées de Savoie – Fondation Facim.

VG SAM 15H

DURÉE 2h

Renseignements : 04 79 24 40 13 /
06 89 90 20 74 (guide)

RV devant l'église de Nâves-Fontaine.

La Plagne Tarentaise

Église Saint-Nicolas



Visite des colonnes torsées, or, couleurs, statues et tableaux, afin de découvrir l'histoire de l'église et des communautés de montagne.

VL SAM-DIM 10H→17H

RV Mâcot





Balade musicale sur le Versant du Soleil

Une découverte de l'église baroque de Valezan et du village proche de Montméry, mise en mots par Sylvie Gotte-land, guide-conférencière du Pays d'art et d'histoire des Hautes vallées de Savoie – Fondation Facim et mise en musique par la flûtiste Sophie Chautard.

DIM 14H30

DURÉE 2h

Déplacement en voiture

Renseignements auprès de la guide 06 23 08 37 94

RV devant l'église de Valézan (village sur la route au-dessus de La Côte d'Aime)

Église Saint-Laurent

De style baroque caractérisé par un aspect sobre à l'extérieur et un magnifique retable dans son chœur.

VL SAM-DIM 10H → 17H

RV La Côte-d'Aime



Les Belleville

Visite insolite à Notre-Dame-de-la-Vie



Entrez et venez percer les secrets du sanctuaire en écoutant le guide et la voix de personnages historiques qui ont franchi la porte de la chapelle au cours des siècles. Une visite étonnante! Animation proposée par un guide-conférencier du Pays d'art et d'histoire des Hautes vallées de Savoie – Fondation Facim.

VG DIM 15H

DURÉE 1h30

Renseignements: OT de Saint-Martin-de-Belleville 04 79 00 20 00

RV devant la chapelle à Saint-Martin-de-Belleville

Musée de Saint-Martin- de-Belleville

Situé au cœur du village, dans une ancienne ferme bellevilloise, le musée retrace cent cinquante ans d'histoire de cette haute vallée savoyarde. De l'apogée de la civilisation agropastorale au XIX^e siècle, à la révolution touristique des années 60, en passant par les mutations industrielles du début du XX^e siècle, découvrez les temps forts qui ont jalonné cette histoire.

VG DIM 10H → 12H / 14H → 18H

Renseignements: 04 79 00 20 00

RV Maison du tourisme

Les Chapelles

Exposition du sculpteur Bruno Barbieri



Des corps en renaissance s'arrachent de la matrice du bois, de la terre ou du bronze et s'élancent dans une extase sensuelle vers l'incommensurable. On caresse dans ces formes souples la méditation naturelle qui accompagne le geste du sculpteur...

VL SAM-DIM 14H → 19H

RV 186 route de l'Euillon, Chevière
06 50 19 27 39

Peisey-Nancroix

Palais de la Mine

Site des mines de plomb et d'argent (XVII^e-XIX^e siècles) et École Française des Mines (1802-1814). Découvert des vestiges des installations industrielles (forge, laverie, fonderie...), visite d'une galerie... Avec un guide du Patrimoine des Pays Savoie Mont-Blanc.

VG SAM 9H30

DURÉE 2h30

Prévoir des chaussures non glissantes, des vêtements chauds, une lampe de poche si possible et un parapluie si intempérie. Masque vivement conseillé dans la galerie. Inscription 06 14 94 49 76.

Sans inscription uniquement si places disponibles.

RV Pont Baudin 2^e parking
(à côté du centre équestre)



Chapelle baroque Notre-Dame des Vernettes



Une chapelle de pèlerinage qui séduit par son riche décor baroque et son remarquable écrin de montagne.

VL SAM-DIM 9H → 17H

Église baroque de la Sainte-Trinité



Église paroissiale remarquable notamment par son somptueux retable majeur en bois doré.

VL SAM-DIM 15H30 → 17H30

Chapelle du Villaret Secrets d'ors et de couleurs



Une invitation à découvrir le décor intérieur de la chapelle sous l'angle des techniques mises en œuvre, suivie par une démonstration dans l'atelier de la restauratrice. Visite animée par une guide-conférencière du Pays d'art et d'histoire des Hautes vallées de Savoie – Fondation Facim en duo avec Isabelle Desse, artiste-peintre et restauratrice.

VG SAM 14H30

DURÉE 1h15

Renseignements : OT Peisey-Vallandry
04 79 07 94 28

RV devant la chapelle du Villaret

Sainte-Foy-Tarentaise

Balade architecturale à la Mazure et au Miroir de Sainte-Foy

VG SAM 14H

DURÉE 2h

Inscription obligatoire 06 84 40 37 17

RV parking de La Mazure

Séez

Bureau Information Services de la Mairie
04 79 41 00 54

Espace Saint-Éloi

5 rue Saint-Pierre

Visite libre du musée de la forge, des bijoux de Savoie, de l'espace Baroque Tarentaise et exposition de photos de montagne. L'Espace Saint-Éloi est situé au cœur du village de Séez.

VL SAM-DIM 15H→18H

Visite guidée de l'Espace Saint-Éloi suivie de la visite de l'Église Baroque et son trésor

VG SAM 15H

DURÉE 1h30

Exposition photos « Haute Tarentaise, versant sauvage »

proposée par Sophie Dunajev.

VL SAM-DIM 15H→18H

Église Saint-Pierre et son trésor



Visite de l'église baroque et son trésor.

VG SAM-DIM 15H→18H

RV 3 rue Saint-Pierre

Moulin de Saint-Germain



Relevé de ses ruines en 1987 par des bénévoles, le moulin ouvre régulièrement ses portes aux visiteurs qui en apprendront plus sur les mécanismes de meunerie et la vie des habitants de Saint-Germain autrefois.

VL SAM-DIM 15H→18H

RV Hameau de Saint-Germain

Villaroger

Église Notre-Dame-de-l'Assomption

Visite de l'église de Villaroger, exemple de Baroque alpin, et des chapelles des hameaux.

VG SAM 10H

DURÉE 2h

Déplacement en voiture individuelle.

Prévoir masque.

Inscriptions obligatoires

au 06 84 40 37 17

RV devant l'église





17 & 18 SEPTEMBRE 2022

Journées européennes du patrimoine

Événement de rentrée habituel et attendu, les Journées européennes du patrimoine constituent pour chacun l'occasion d'un rendez-vous avec l'histoire de la Savoie : variété des paysages, richesse des monuments, traces des activités, mémoire des hommes qui ont fait vivre ce territoire. Mais cette histoire se lit aussi au présent et durant ces deux jours, laissez-vous surprendre et partez à la découverte des sept territoires qui composent la Savoie, entre lacs et montagnes...



LE DÉPARTEMENT

patrimoines.savoie.fr