

Les Enfants du Patrimoine

www.les-enfants-du-patrimoine.fr

vendredi
16 septembre
2022

Un programme d'activités
gratuites pour les écoles,
collèges et lycées à réserver
en ligne

Informations : www.cauesavoie.org
tél. : 04 79 60 75 50



© CAUE-IDF



Une opération originale des CAUE d'Île-de-France depuis 2003

caue
Fédération nationale

CAUE
SAVOIE
conseil
d'architecture
d'urbanisme et
de l'environnement

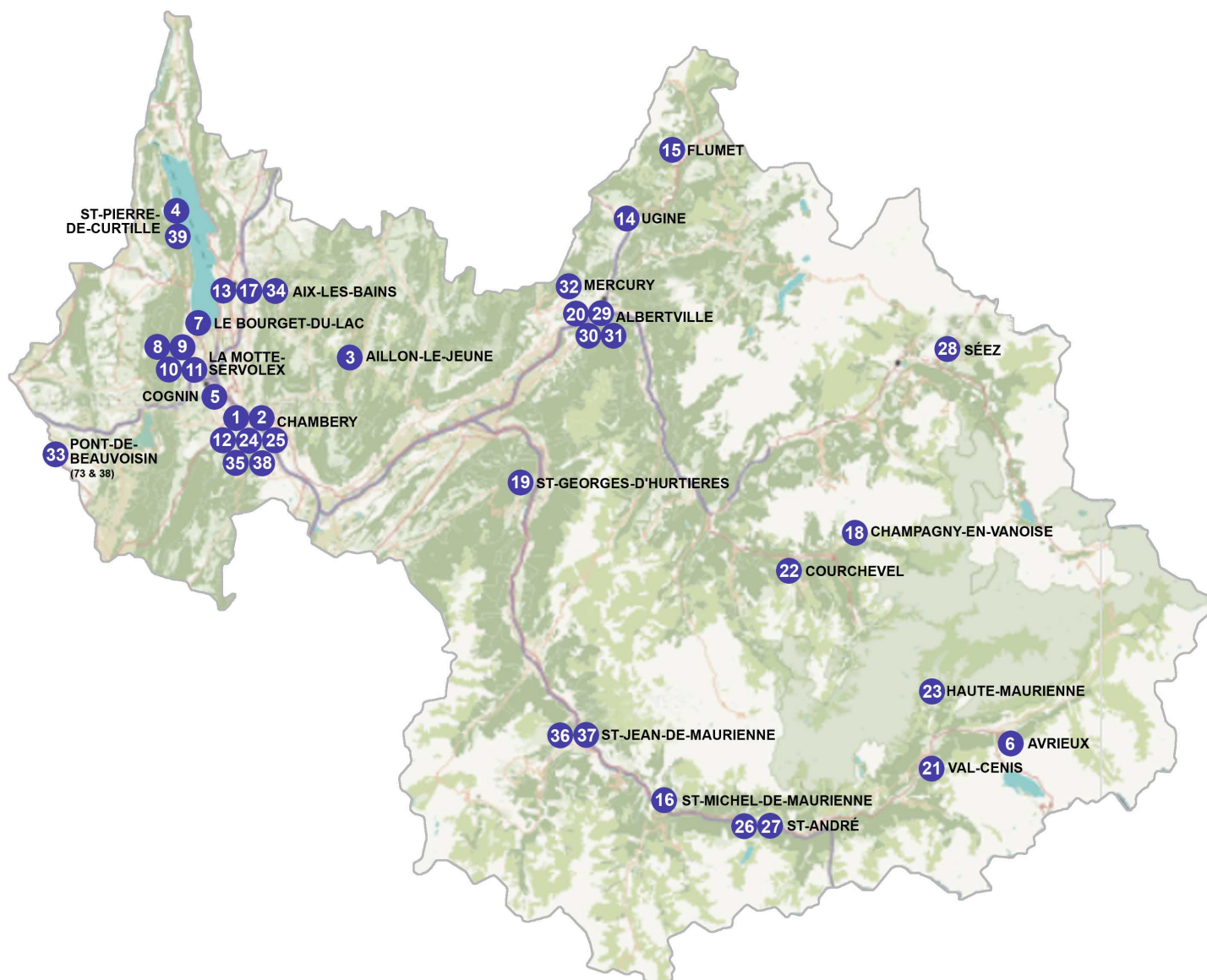
Dans le cadre des Journées européennes du patrimoine, le ministère de la Culture a décidé de mettre en place un évènement dédié aux scolaires la veille de ce week-end intitulée **Les Enfants du Patrimoine**.

Initialement, cette action est une initiative des CAUE d'Île de France ; elle est devenue nationale depuis 2018. Pour la 4^{ème} année consécutive, le CAUE de la Savoie organise et coordonne cette manifestation nationale à l'échelle du Département de la Savoie.

Cette journée se déroulera le **Vendredi 16 septembre 2022**. Vous trouverez dans la suite de ce document, toutes les offres proposées gratuitement par les partenaires culturels de notre département. Le détail des animations figure sur le site internet dédié. Vous pouvez inscrire votre classe à l'un des évènements **à partir du 18 mai 2022**.

www.les-enfants-du-patrimoine.fr

Localisation des différentes animations



Logos - thématiques proposées



Patrimoine, État et Pouvoir



Culture et société



Beaux-arts et arts décoratifs



Lecture de la Ville



Archéologie



Image, Photographie et Cinéma



Paysage et biodiversité



Eau et Patrimoine



Lieux d'Art & de Culture



Patrimoine et mémoire



Patrimoine et Littérature



Parcs et jardins



Références de l'histoire architecturale et urbaine



Patrimoine industriel, Scientifique et technique

1 Malraux scène nationale Chambéry Savoie 67, place François Mitterrand, 73000 Chambéry

« Visite de l'Espace Malraux (Mario Botta, architecte) »

Malraux scène nationale ouvre ses portes et vous invite à découvrir son théâtre mais aussi son tiers lieu culturel (La Base). A travers une visite animée et ludique, venez découvrir l'envers du décor et l'architecture de ce bâtiment unique dédié au spectacle vivant. Le site accueille des groupes scolaires en dehors de la manifestation : Programmation spectacles, cinéma, expo à destination de la jeunesse. Visites des bâtiments possibles toute l'année scolaire dans le cadre de projet de classe. (renseignements auprès du service des relations publiques).



Visite guidée

Durée : 45mn – 12 classes possibles dans la journée

Public visé : maternelle / élémentaire / collège / lycée



2 GRAND CHAMBERY

111, Avenue Alsace Lorraine, 73000 Chambéry

« Visite de la piscine aqualudique du stade »

Après un chantier d'envergure de plus de 3 ans, la piscine aqualudique du Stade a ouvert ses portes en février 2020. Nous vous proposons de venir découvrir les choix architecturaux et techniques qui ont été fait pour ce nouvel équipement contemporain mêlant bois, métal et verre de manière harmonieuse.

> Un livret pédagogique sera fourni lors de la visite.



Visite guidée

Durée : 1h – 2 classes possibles

Public visé : élémentaire (CM1-CM2)



3 Parc naturel régional du Massif des Bauges

La Chartreuse d'Aillon

Chartreuse d'Aillon, 73340 Aillon-le-Jeune

« Levez les yeux »

Ateliers d'observations géologiques, architecturales et patrimoniales

La Chartreuse d'Aillon est un site dédié à la découverte des patrimoines du massif des Bauges.

En s'appuyant sur l'exposition permanente, sur le bâti, et sur son environnement, des ateliers successifs proposent aux élèves des temps participatifs d'expérimentation, de jeux et d'observation autour de 3 thèmes : l'architecture, la géologie et le paysage.

Une initiation à la découverte du monde en partant d'un principe simple, celui de l'éveil des sens !



Atelier

Durée : 2h15 – 2 classes possibles

Public visé : élémentaire (du CP au CM2)



4 Abbaye d'Hautecombe

73700 route de l'Abbaye, 73310 Saint-Pierre de Curtille

« Visite de l'Abbatiale de l'Abbaye d'Hautecombe »

Visite de l'Abbatiale de l'Abbaye, descriptif de l'Abbatiale, histoire des lieux, histoire de la famille de Savoie.

> visite de 30 min en audio-guides.

Exposition / parcours découverte (audioguide)

Durée : 30mn – 2 classes possibles

Public visé : élémentaire / collège / lycée



5 Atelier de l'eau

18, rue de la Paix, 73160 Cognin

« Des moulins et des hommes, le canal des usines de Cognin »

Découverte historique du Canal des usines et de l'ancienne filature de laine Thomas avec la mise en route de notre roue à augets et visite de la salle des machines.

Visite des espaces muséographiques (thèmes abordés : l'histoire du canal des usines, l'eau, ses origines, ses usages, le cycle de l'eau, l'eau force motrice, l'eau dans le monde, les énergies renouvelables)

Atelier pratique (fabrication de roues de moulins et test dans notre fontaine pédagogique).



Visite guidée / exposition / atelier / conte /

Animation / jeu de pistes

Durée : 2h - 2 classes possibles

Public visé : élémentaire / collège / lycée

Cycle 3 privilégié pour les élémentaire



6 Fort Redoute Marie-Thérèse - Avrieux
RD 1006, Pont du Nant, 73500 Avrieux

« Visite du Fort Redoute Marie-Thérèse – Fort de l'Esseillon »
les 7 familles des Forts de l'Esseillon

Par petits groupes encadré par une guide du patrimoine, les élèves jouent au jeu des 7 familles, chaque tirage permet d'évoluer dans le fort sur des thématiques diverses : vie quotidienne, moyens de défense, histoire-géographie, personnages ... une façon ludique de découvrir le patrimoine.



Visite guidée / jeu de piste
Durée : 1h30 – 3 classes possibles
Public visé : élémentaire (à partir du CP)
/ collège / lycée



7 Centre de sauvegarde pour la faune sauvage des Pays de Savoie
988, route du relais, 73370 Le Bourget du Lac
Lieu de l'animation à définir entre l'enseignant et le médiateur

JEUX « au secours » et « Sauve qui peut »

« Au secours » jeu par équipe. Les enfants doivent mettre en lien les animaux sauvages représentés avec les déchets susceptibles de leur nuire. Une fois les liens mis en place ils doivent justifier leurs choix auprès de l'autre équipe. L'animateur intervient pour confirmer, infirmer ou expliquer autant que nécessaire.

« Sauve qui peut » jeu individuel demandant de l'espace (ce jeu peut également être fait par équipe). Des plaquettes représentant des animaux blessés sont disposées dans l'espace (jardin, parc...). Les enfants doivent les chercher, ramener la photocopie de l'animal blessé qui est accroché. L'animateur le questionne sur la photo qu'il a trouvée, lui demande de manipuler la peluche correspondante comme si c'était un animal blessé. Une fois l'animal « soigné », l'enfant reçoit un autocollant représentant l'animal soigné.



Animation
Durée : ¾ h - 4 classes possibles
Public visé : élémentaire
Déplacement sur la commune de l'école
ou dans un parc voisin

8 Mairie de la Motte-Servolex
36, Avenue Costa de Beauregard, 73290 La Motte-Servolex

« Salle de spectacle Saint-Jean et école de musique »
Parcours découverte de la musique et des arts de la scène

Visite guidée de l'école de musique et de la salle de spectacle Saint-Jean :

- Découverte d'instruments et sensibilisation à la musique.
- Visite de la salle de spectacle : des coulisses à la régie + expérimentation sur scène
- Concert d'une quinzaine de minutes



Parcours découverte
Durée : 2h – 4 classes possibles
Public : collège

9

Mairie de la Motte-Servolet

36, Avenue Costa de Beauregard, 73290 La Motte-Servolet

Archives municipales « c'était comment avant ? »

Installé au sein de l'Hôtel de Ville, le service des archives de La Motte-Servolet abrite une mine de documents historiques dont les plus vieux datent de 1789. Après une petite visite des principaux lieux de ce bâtiment emblématique, les élèves prendront place en salle du conseil municipal pour une plongée dans le patrimoine écrit de la commune. Une animation autour du thème « c'était comment avant ? » leur permettra de mettre en évidence l'évolution de la ville, de la cartographie et de l'écriture à l'aide de photos anciennes, plans, registres..., visite des espaces internes, de la réserve et des collections exclues du prêt.



Visite guidée / Parcours découverte / animation
Durée : 1h15 - 2 classes possibles
Public : élémentaire (CM1-CM2) / collège (6ème)



10

Mairie de la Motte-Servolet

36, Avenue Costa de Beauregard, 73290 La Motte-Servolet

Bibliothèque des deux mondes : Les coulisses de la bibliothèque

Découvrez la partie « invisible » de la bibliothèque des deux mondes. Après la projection d'un diaporama de présentation, de petits ateliers seront proposés aux élèves : jeu de rôle prêt/retour de documents, équipement et couverture de livres, catalogage, choix des nouveautés dans l'office jeunesse pour découvrir le quotidien des bibliothécaires.

Visite guidée / atelier / projection
Durée : 1h – 2 classes possibles
Public : élémentaire (CM1-CM2) / collège (6^{ème})



11

Mairie de la Motte-Servolet

36, Avenue Costa de Beauregard, 73290 La Motte-Servolet

Centre-ville balade urbaine « street-art » dans la ville

- découverte des cultures urbaines et déambulation dans la ville à la recherche des œuvres street-art (45 min)
- initiation au graff sur le mur d'expression libre (20 min)



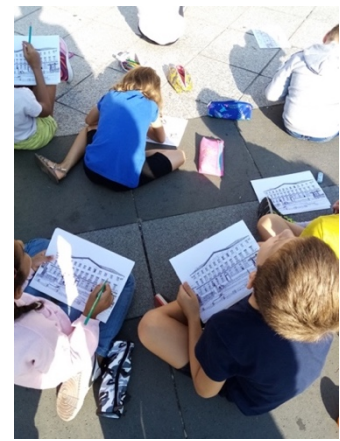
Parcours découverte
Durée : 1h15 - 4 classes possibles
Public : collège

12 Service Ville d'Art et d'Histoire – Chambéry
71, rue Saint-Réal, 73000 Chambéry

Centre historique de la ville de Chambéry « Face aux façades »

À travers l'observation, la description et un travail plastique sur des façades de bâtiments chambériens, les élèves découvrent le vocabulaire, les techniques de décor et différents styles architecturaux.

A noter : Tout au long de l'année, les visites proposées par le service VAH sont ouvertes et gratuites pour les classes Chambériennes. **Pour cette journée du 16 septembre, la priorité sera donc donnée aux écoles des autres communes.**



Visite guidée
Durée : 1h30 – 2 classes possibles
Public visé : élémentaire (à partir du cycle 3)
collège / lycée



13 Ville d'art et d'histoire (VAH) / Musée Faure - Ville d'Aix-les-Bains
10, Boulevard des Côtes, 73100 Aix-les-Bains

**Exposition « Capharnaüm,
le premier musée aixois de Ludovic-Napoléon Lépici »** au Musée Faure
Apprentis graveurs à la façon de Lépici !

Retour au 19^e siècle au Musée Faure d'Aix-les-Bains

Objets archéologiques et œuvres d'art collectionnés par Ludovic-Napoléon Lépici (1839-1889) sont rassemblés pour évoquer le souvenir du musée Lépici, premier musée d'Aix-les-Bains fondé en 1872 en plein cœur de la ville.

Pénétrez, le temps d'une exposition, dans le cabinet de curiosités que cet explorateur, graveur, érudit et passionné d'art a choisi d'offrir à la ville thermale dans une volonté pédagogique et un esprit d'accumulation.

Nous vous invitons à découvrir ce fonds, conservé dans les collections du Musée Faure, en explorant plus particulièrement la technique de la gravure. Dans le cadre d'un atelier mené par l'artiste plasticienne Lucy Watts, les graveurs en herbe pourront, à la manière de Ludovic-Napoléon Lépici, pratiquer la linogravure en réalisant un motif d'animal reproductible à l'infini !



14 Musée Arts et Traditions Populaires du Val d'Arly
240, allée du Crestcherel, 73400 Ugine

Visite de la maison forte du Crestcherel - Ugine

Edifice datant de 1248, ce château restauré par la municipalité d'Ugine, est devenu en 1984 le lieu qui abrite les collections du Musée d'Art et Traditions Populaires du Val d'Arly. Plus de 1 500 objets ont été collectés, restaurés et mis en scène par les bénévoles de la section musée de l'Amicale Laïque d'Ugine.

> Venez découvrir son histoire, son architecture



Visite guidée
Durée : 1h30 - 3 classes possibles
Public visé : élémentaire / collège / lycée



15

Moulin à Tienne – Maison du Meunier

Rue du Château, 73590 Flumet

« Visite du Moulin » Maison du meunier au fil du temps

Moulin hydraulique pour la nourriture des villageois : farines, jus. Histoire de la cité qui est passée de Faucigny à la Savoie puis à la république française.

Vie aux 19^e et 20^e siècles : matériel pour les travaux agricoles, vie familiale : cuisine, chambre, vêtements, école.

24 élèves par classe, divisés en 2 groupes de 12 : visite du Moulin puis Musée pour l'un et inversement pour l'autre groupe.

Visite guidée

Durée : 1h30 – 3 classes possibles

Public visé : tout public



16

Espace ALU - Musée de l'Aluminium

Place de l'église, 73140 Saint Michel de Maurienne

Visite de l'Espace Alu avec livret

De la primaire à la terminale, venez découvrir l'Espace Alu, musée consacré à l'aluminium dans les Alpes.

Visite en semi-autonomie avec un livret à remplir par les élèves en fonction de leur niveau. Présence d'un salarié du musée en permanence pour accompagner la visite.

+ d'infos sur www.espacealu.fr



Parcours découverte

Durée : 2h - 2 classes possibles

Public visé : élémentaire / collège / lycée



17

CISALB / AQUALIS

52 esplanade Jean Murguet, Petit Port, 73100 Aix les Bains

« Le Lac du Bourget, notre précieux trésor du patrimoine naturel local »

Le lac du Bourget, si précieux aux yeux de ses habitants constitue un élément majeur du paysage, du quotidien de chacun. A l'origine de l'implantation humaine dans la vallée (plusieurs sites palafittiques en témoignent), axe de communication et de transport commercial avec le Rhône, le lac est aussi une des ressources majeures en eau douce du territoire français.

Aqualis accueillera les enfants afin de leur faire découvrir la pluralité des visages du Lac du Bourget : impact paysager, histoire humaine associée, biodiversité végétale et animale...Tous ces thèmes seront abordés au travers d'un espace game.

Parcours découverte

Durée : 2h – 2 classes possibles

Public visé : collège / lycée



Espace Glacialis
 centre d'interprétation des Glaciers de nos montagnes
 Le Bois, 73350 Champagny

Glaciers : faire perdurer un patrimoine naturel

Dédié aux glaciers dans un vallon classé que ces géants de glace ont façonné et dont ils sont encore les maîtres, l'Espace Glacialis accompagne la découverte d'un milieu glaciaire méconnu. C'est un patrimoine naturel exceptionnel, dont tout un écosystème comme l'homme reste encore tributaire. Mais les menaces qui pèsent aujourd'hui sur celui-ci permette-t-il de qualifier ce patrimoine de « durable » ? Quels intérêts sociaux et environnementaux, avons-nous à le voir perdurer dans le temps ? Quels sont les moyens mis en œuvre par l'homme pour sauver, au moins ralentir leur fonte... faire « durer » ces glaciers ?

Au programme : fonctionnement général des glaciers complété par de la lecture du paysage du vallon, vie des glaciers de la Vanoise à partir de documents iconographiques et de photographies, visite de l'expo permanente, avec supports de médiation adaptés en fonction du cycle pédagogique (livret-jeu ; photographies, supports vidéo ...)



Visite guidée / exposition / parcours découverte / projection
 Durée : 2 h – 1 classe possible
 Public visé : élémentaire
 (à partir du CM1-CM2) / collège



Le Grand Filon, Musée du Fer
 La minière, 73220 Saint Georges d'Hurtières

« La petite galerie Saint-Louis »

L'exposition permanente retrace la géologie du site, la vie quotidienne du hameau et l'exploitation du minerai. L'ambiance minérale de la galerie Saint-Louis permet d'expérimenter le milieu souterrain en découvrant l'histoire des mines et les techniques d'exploitation.



Visite guidée / exposition
 Duré : 1h30 – 1 classe possible
 Public : tout public

Dôme théâtre - Albertville
 135, place de l'Europe, 73200 Albertville

Visite du Dôme d'Albertville
l'envers du décor

Venez découvrir les coulisses du Dôme théâtre, les détails du son et de la lumière.

Visite guidée dans la salle, les loges, sous la scène ou encore au studio de répétition.



Visite guidée
 Durée : 1h15 – 4 classes possibles
 Public visé : élémentaire / collège / lycée





21

Musée d'Archéologie et de Préhistoire de Val-Cenis Sollières

425, rue du Châtel - Sollières Envers, 73500 Val-Cenis

« Visite du Musée d'Archéologie et de la grotte des Balmes »

Après la visite commentée du Musée, une petite balade facile de 30 mn vous emmènera au site des Balmes. Votre guide replacera les collections dans leur contexte pour les plus grands avant d'entrer dans la première salle de la grotte où se trouve l'ancien chantier de fouilles archéologiques qui ont duré plus de 20 ans.

Visite guidée

Durée : 3h – 2 classes possibles

Public visé : élémentaire / collège lycée
CE1 à Terminale



22

Fondation FACIM

Le Praz, 73120 Courchevel

Visite de la station – village du Praz à Courchevel du saut à ski et du site des Mondiaux de ski 2023

Il était une fois ... Courchevel Le Praz, petit village de montagne niché sur un plateau à 1300 mètres d'altitude.

Une promenade autour de la chapelle Ste Marie Madeleine et de l'Alpinium, puis découverte de l'histoire du saut à ski et des préparatifs des Mondiaux de ski alpin qui se dérouleront là en 2023.



Visite guidée

Durée : 1h – 4 classes possibles

Public visé : élémentaire (à partir du CE2)
/ collège / lycée



23

Fondation FACIM

Animation sur les communes de Haute-Maurienne

Atelier pédagogique kit Hydro de Haute-Maurienne : « un barrage dans mon paysage » animation en classe pour les écoles des communes de Haute-Maurienne

atelier

Durée : 2 h – 2 classes possibles

animation en classe pour les écoles des communes de Haute-Maurienne

Public visé : élémentaire CE2 - CM2



- Bref aperçu historique et présentation des principes de l'hydroélectricité en montagne à l'aide de diapos et d'une petite roue hydraulique,
- moulage en relief d'une carte du Département de la Savoie, les enfants identifient les principales vallées et dessinent le réseau hydrographique.
- moulage en relief de la carte de Haute-Maurienne est également donné aux élèves rassemblés cette fois-ci par petit groupe. Cette seconde maquette permet non seulement de tracer le réseau hydrographique naturel avec plus de précision mais permet aussi de marquer les principaux aménagements hydroélectriques : barrages, centrales ...
- Le guide FACIM présente ensuite aux élèves une maquette identique à la précédente mais équipée de diodes de différentes couleurs (visualiser la succession des différents aménagements hydroélectriques : les barrages, les principales galeries d'aménées, conduites forcées et centrales)...

AU CHOIX :**Visite du Musée des Beaux-Arts de Chambéry
OU des Charmettes, maison de Jean-Jacques Rousseau****A la découverte du musée**

Parcours dans le bâtiment et les collections pour se familiariser avec les notions de conservation, de collection et d'exposition, et les principales missions d'un musée. Durée : entre 45 min et 1h.

A la découverte des Charmettes

Ce parcours permet de découvrir le site et son histoire, dans un lieu où le temps semble s'être arrêté au XVIII^e siècle. À travers les différentes pièces et le jardin sont abordées la jeunesse de Jean-Jacques Rousseau et sa vie aux Charmettes. Durée : entre 1h et 1h30.



visite guidée

Durée : 1h30 au max. – 4 classes possibles

Public visé : de la maternelle au lycée

**« Visite du Muséum d'Histoire Naturelle de Chambéry »**

Le Muséum d'Histoire Naturelle de Chambéry conserve depuis 1850 les richesses naturelles de la Savoie et du monde entier. Des bénévoles passionnés enrichissent la visite par leurs commentaires. 4 salles sont à dispositions : la salle des coquillages et la salle des minéraux au rez-de-chaussée, puis au premier étage, la salle d'entomologie et la splendide salle d'ornithologie qui renferme plus de 800 spécimens naturalisés.



Parcours découverte

Durée : 40 mn – 8 classes possibles

Public visé : de la primaire au lycée

**« Les moulins à eau de Saint-André au hameau de Pralognan »
à la découverte d'un vieux moulin de montagne**

Les moulins de Pralognan à Saint-André.

Visite guidée du moulin en activité et du musée :

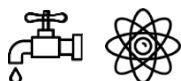
- Histoire,
- Fonctionnement,
- Animation farine,
- Visite écomusée des moulins.



visite guidée / exposition / animation

Durée : 1h30 – 4 classes possibles

Public visé : élémentaire / collège / lycée
élémentaire : à partir du CP





27 Association Moulins et Patrimoine de Saint-André
177, chemin de la plume, 73500 Saint-André

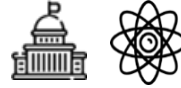
**« Télégraphe optique CHAPPE – site du Plan de l'Ours »
découverte du 1^{er} poste historique télégraphique réhabilité en Savoie**

Le télégraphe CHAPPE ligne Lyon-Turin(1807-1814)

Visite guidée :

- Historique,
- Fonctionnement (codage et décodage des messages),
- Réhabilitation du poste et Visite du poste réhabilité,
- Démonstration d'envoi et de réception de messages.

visite guidée / exposition / animation
Durée : 1h30 – 4 classes possibles
Public visé : collège / lycée



28 Espace Saint-Eloi – musée communal – mairie de Sééz

Rue Saint-Jean-Baptiste, 73700 Sééz

**« Découverte de l'Espace Saint-Eloi : »
espace forge, collection de bijoux de Savoie
et de l'atelier du bijoutier**

La visite de l'espace Saint-Eloi permettra de découvrir une collection unique de plus de 200 bijoux de Savoie ainsi que l'atelier de fabrication traditionnelle du bijoutier. L'Espace Saint-Eloi est en partie construit à l'emplacement d'une ancienne forge, reconstituée avec la présentation des outils utilisés par le forgerons.



visite guidée
Durée : 1h – 3 classes possibles
Public visé : élémentaire / collège



29 Service Ville d'Art et d'Histoire de la Ville d'Albertville
12, cours de 12, cours de l'Hôtel de ville, 73200 Albertville

**« Parc Olympique »
mini-olympiade**

Découvrir les jeux olympiques à travers 3 épreuves, qui ont fait leur preuve :

- Relais
- adresse
- handisport

Parcours découverte
Durée : 45min – 2 classes possibles
Public visé : maternelle : moyenne et grande section



30 Service Ville d'Art et d'Histoire de la Ville d'Albertville
12 cours de l'Hôtel de ville, 73200 Albertville

« Parc Olympique »
Enigmes au Parc Olympique

Découvrir la fabuleuse histoire des Jeux Olympiques à travers des défis sportifs, des jeux et des énigmes.



Jeu de pistes
Durée : 45min – 2 classes possibles
Public visé : collège – de la 6^e à la 4^e



31 Service Ville d'Art et d'Histoire de la Ville d'Albertville
12 cours de l'Hôtel de ville, 73200 Albertville

« Parc Olympique »
Jeu de piste au Parc Olympique

Découvrir l'histoire des Jeux Olympiques. Des jeux et des défis pour se challenger et s'amuser. J.O.Yeux souvenirs garantis !



Jeu de pistes
Durée : 45min – 2 classes possibles
Public visé : élémentaire et collège :
Cycle 2 et 3

32 Fort de Tamié / CAUE de la Savoie / Maison du tourisme
d'Albertville
Route du Collet de Tamié, 73200 Mercury

« Fort de Tamié »
Une enquête au Fort invitant à la découverte du lieu et de son environnement

L'ensemble défensif du Fort de TAMIÉ est établi juste en face de la célèbre Abbaye, a été achevé vers 1880. Il appartient à la ceinture fortifiée d'Albertville dont la mission était de bloquer les armées italiennes voulant franchir ce carrefour stratégique.

Présentation générale du site puis 2 ateliers distincts :
- jeu autour de la construction du fort ou tel des espions, il s'agit de retrouver un plan et ainsi repérer les différents aménagements défensifs du site livret-jeu en mains. Activité encadrée par un guide-conférencier.
- à l'appui des 3 points de vue emblématiques du Fort, des lectures de paysage permettront de mieux comprendre l'implantation du fort en ce point et ainsi découvrir les massifs, combes, confluences, urbanisation caractérisant ce territoire de Savoie. Activité encadrée par le CAUE de la Savoie.

> 1 intermède musical sera proposé par l'Orchestre des Pays de Savoie à 13h30.



Exposition/parcours découverte/musique/jeu de pistes
Durée : animation de 10h à 15h30 - 2 classes possibles
Public visé : élémentaire – 9-12 ans



33

CAUE de la Savoie

73330 Pont de Beauvoisin / 38480 Pont de Beauvoisin

Marche sensible à Pont de Beauvoisin visite réservée uniquement aux établissements scolaires des communes de Pont de Beauvoisin Isère et Savoie

Aborder l'architecture et le paysage de son lieu de vie, avec une approche sensible afin de mieux cerner les contours et les composantes..

Cette marche sensible en immersion à Pont de Beauvoisin va permettre aux élèves de mettre en éveil leurs sens et d'en restituer leurs émotions.

La marche se déroulera le matin, avec des outils proposés pour lire son environnement et l'après-midi, en salle, les élèves restitueront cette approche avec une construction plastique.

Possibilité de décaler sur une autre date en cas de pluie.



Parcours découverte

Durée : animation sur la journée (9h-16h30)

Retour dans l'établissement pour la pause-déjeuner

1 classe possible

Public visé : collège / lycée

34

CAUE de la Savoie

73100 Aix-les-Bains

« Transformation du quartier Marlioz - AIX LES BAINS »

- Médiation autour de la requalification d'un quartier en politique de la ville
- Observation du quartier au travers de l'Observatoire Photographique de Paysages en Savoie (OPPS)

www.observatoiredepaysages-caue73.fr

- Lecture de paysage



Parcours découverte

Durée : 2h - 2 classes possibles

Public visé : collège / lycée



35

CAUE de la Savoie / agence Patey architectes

25, rue Jean Pellerin, 73000 Chambéry

« Visite du chantier du stade municipal de Chambéry »

- visite guidée par l'agence Patey architectes, maître d'œuvre de l'opération et du CAUE.
- visite guidée avec livret pédagogique.

Visite guidée

Durée : 1h30 – 2 classes possibles

Public visé : lycées professionnels des métiers du bâtiment



36

Office de tourisme Montagnicimes - Ville de St-Jean de Mme
ancien évêché, Place de la cathédrale, 73300 St-Jean de Maurienne

« Théâtre Gérard Philippe »

L'envers du décor vous est proposé lors d'une visite des coulisses du Théâtre Gerard Philippe : venez découvrir l'univers des techniciens et des artistes. Inauguré en 1934, le théâtre est l'œuvre de l'architecte albertvillois Amédée Bugnard. Il est de style art nouveau. Il a d'abord été pensé comme une salle des fêtes et de sport, converti en théâtre en 1978. Pouvant accueillir 320 spectateurs, ce théâtre a été rénové récemment et propose une programmation riche et variée.



Visite guidée

Durée : 1h – 4 classes possibles

Public visé : tout public

de la grande section au lycée - section
Général Technique et Technologique



37

Office de tourisme Montagnicimes - Ville de St-Jean de Mme
ancien évêché, Place de la cathédrale, 73300 St-Jean de Maurienne

« Ensemble cathédrale-cloître et crypte »

Partez à découverte des bâtiments épiscopaux de Saint-Jean, classés monuments historiques. Découverte des différents styles architecturaux et de l'histoire de la ville à travers ses édifices religieux.

Au menu 1500 d'histoire architectural avec : en entrée un porche néoclassique qui vous amènera dans l'histoire plus récente de la Savoie. Du gothique en plat principal avec le cloître et les stalles gothiques qui vous étonneront par leurs finesses. La crypte de la cathédrale (non accessible sans guide), de style préroman en guise de cerise sur le gâteau.

Visite guidée

Durée : 1h – 4 classes possibles

Public visé : tout public

de la grande section au lycée - section
Général Technique et Technologique



38

KEOLIS CHAMBERY – Synchro Bus
18, avenue des Chevaliers tireurs, 73000 Chambéry

Les coulisses du réseau de bus

Découvrez l'organisation du réseau de bus de Grand Chambéry avec une visite guidée du service exploitation et du service technique. Venez échanger avec ceux qui assurent le quotidien du réseau de bus.



Visite guidée

Durée : 1h – 4 classes possibles

Public visé : élémentaire (à partir du CM1)
collège - lycée



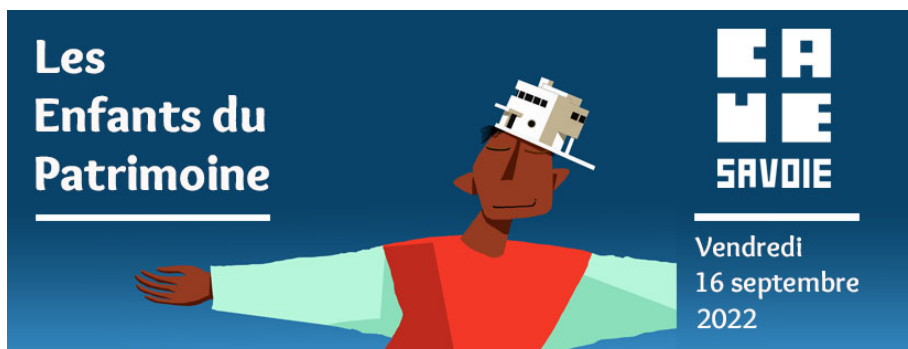
**Visite de l'exposition « Mines de Montagne »
 Grange Bâtelière de l'Abbaye d'Hautecombe**

En petits groupes et accompagnés de médiateurs du patrimoine, les élèves découvrent de manière ludique l'univers des mines de montagne et le parcours du minerai de cuivre, d'argent ou de fer, de la mine à sa transformation en objets.

Visite en demi-classes qui alternent : **15 élèves maximum** dans l'exposition (divisés en 2 groupes, chacun pris en charge par un médiateur). Pendant ce temps l'autre demi-classe peut être en activité extérieure sur le site ou en visite de l'abbaye de Hautecombe : à prévoir par l'enseignant, se renseigner auprès de l'abbaye pour connaître les conditions de visite.



Visite guidée
 Durée : 30 mn – 2 classes possibles
 chaque classe divisé en 2 groupes
 Public : élémentaire : CP-CM2



> Programme et réservation en ligne : www.les-enfants-du-patrimoine.fr

> Les Enfants du Patrimoine - film ambassadeur version 2021 :
<https://www.youtube.com/watch?v=KbgzzBDfYzY>

> plateforme des réservations savoyardes sur notre site internet : <http://www.cauesavoie.org/>

> plus d'info : CAUE de la Savoie - caue@cauesavoie.org - 04 79 60 75 50

Partenaires culturels



ESPACE MALRAUX
SCÈNE NATIONALE
DE CHAMBÉRY
ET DE LA SAVOIE



Abbaye d'Hautecombe



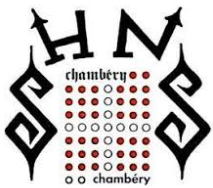
Musée du Crest-Cherel
@museeducrestcherel · Musée d'art



le Grand Filon



fondation facim



Maurienne SAVOIE



pateyarchitectes

