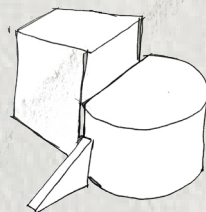
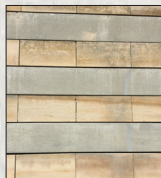


ESPACE A. MALRAUX
ARCHITECTE : MARIO BOTTA
1987 - CHAMBERY

Conseils pour le coloriage :

- jeu décoratif en bichromie (2 couleurs) : bandes horizontales de pierre blonde (ocre jaune) alternant avec le gris du béton
- faire ressortir (avec des ombres) les formes simples : parallélépipède pour la scène, demi cyclindre pour la salle et escalier géant. Le tout frôlant le carré Curial, ancienne caserne napoléonienne.
- tu peux ajouter des personnes : artistes, techniciens ou public



Tu peux envoyer ta carte à : caue@cauesavoie.org

