

Les Enfants du Patrimoine

www.les-enfants-du-patrimoine.fr

vendredi
19 septembre
2025

Journées européennes du patrimoine
Un programme d'activités
gratuites pour les écoles,
collèges et lycées

Réservation en ligne sur le site

informations CAUE
www.cauesavoie.org
Tél. : 04 79 60 75 50

CAUE
SAVOIE

Une opération originale des CAUE d'Île-de-France depuis 2003.

MINISTÈRE
DE LA CULTURE
*Liberté
Égalité
Fraternité*

MINISTÈRE
DE L'ÉDUCATION
NATIONALE,
DE L'ENSEIGNEMENT
SUPÉRIEUR
ET DE LA RECHERCHE
*Liberté
Égalité
Fraternité*



Levez
les yeux !

SNCF
GROUPE

CENTRE DES
MONUMENTS NATIONAUX

caue
Fédération nationale

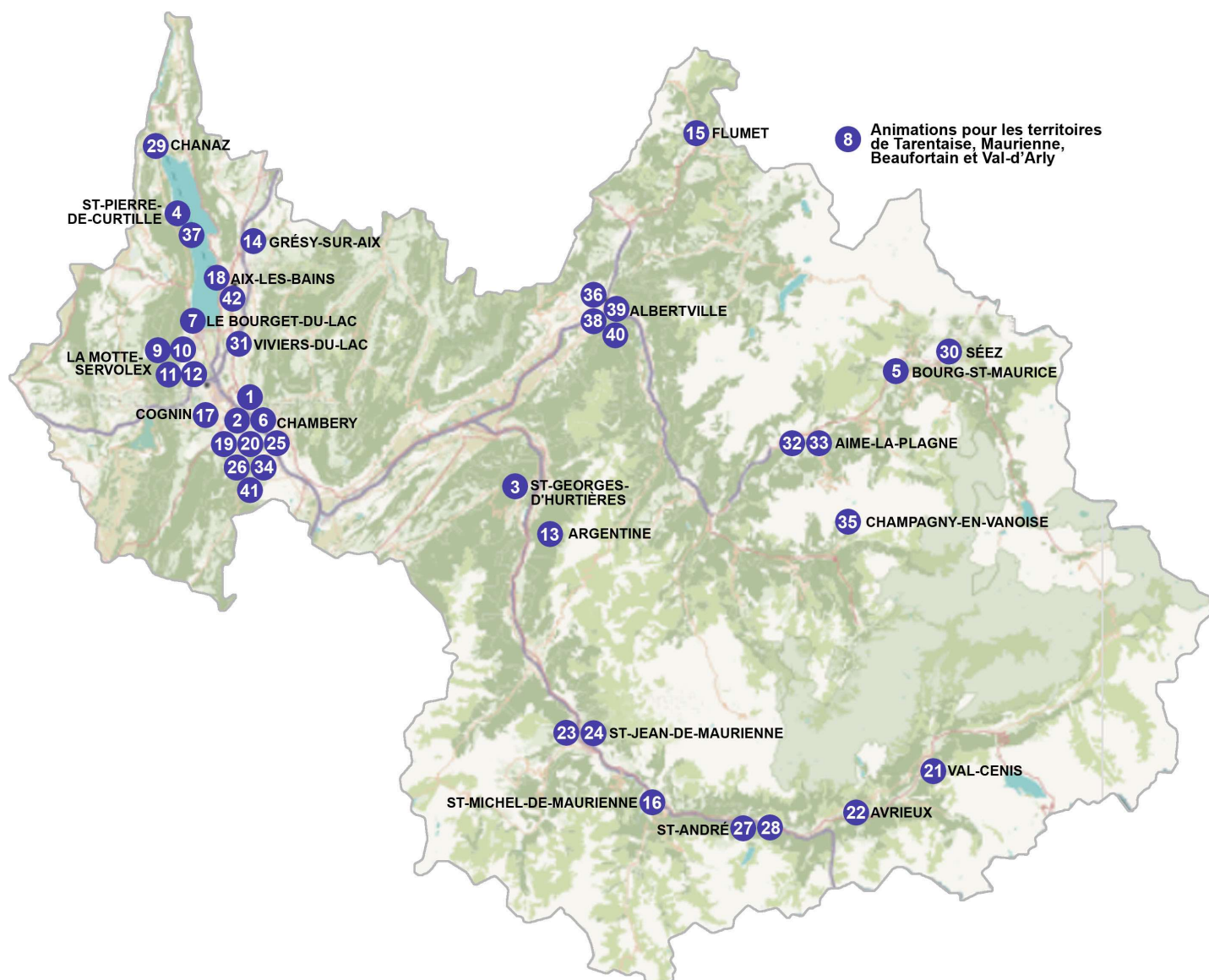
Dans le cadre des Journées européennes du patrimoine, le ministère de la Culture a décidé de mettre en place un évènement dédié aux scolaires la veille de ce week-end intitulée **Les Enfants du Patrimoine**.

Initialement, cette action est une initiative des CAUE d'Île de France ; elle est devenue nationale depuis 2018. Pour la 7^{ème} année consécutive, le CAUE de la Savoie organise et coordonne cette manifestation nationale à l'échelle du Département de la Savoie.

Cette journée se déroulera le **vendredi 19 septembre 2025**. Vous trouverez dans la suite de ce document, toutes les offres proposées gratuitement par les partenaires culturels de notre département. Le détail des animations figure sur le site internet dédié. Vous pouvez inscrire votre classe à l'un des évènements **à partir du mercredi 21 mai 2025**.

www.les-enfants-du-patrimoine.fr

Localisation des différentes animations



Logos - thématiques proposées



Patrimoine, État et Pouvoir



Patrimoine ferroviaire



Beaux-arts et arts décoratifs



Lecture de la Ville



Archéologie



Image, Photographie et Cinéma



Paysage et biodiversité



Eau et Patrimoine



Lieux d'Art & de Culture



Patrimoine et mémoire



Patrimoine et Littérature



Parcs et jardins



Références de l'histoire architecturale et urbaine



Patrimoine industriel, Scientifique et technique

1 Malraux scène nationale Chambéry Savoie

67, place François Mitterrand, 73000 Chambéry

« Visite de l'Espace Malraux »

Malraux scène nationale ouvre ses portes et vous invite à découvrir son théâtre, son cinéma mais aussi son tiers lieu culturel (La Base). A travers une visite animée et ludique, venez découvrir l'envers du décor et l'architecture de ce bâtiment unique dédié au spectacle vivant. (architecte : **Mario Botta, architecte**).

Le site accueille des groupes scolaires en dehors de la manifestation : programmation spectacles, ciné, expo à destination de la jeunesse. Visites des bâtiments possibles toute l'année en fonction de l'activité et dans le cadre de projet de classe. (renseignements auprès du service des relations publiques).



Visite guidée

Durée : 45mn – 6 classes possibles dans la journée

Public visé : de la maternelle au Post-bac



2 Société d'Histoire Naturelle de Savoie

208, avenue de Lyon, 73000 Chambéry

« Visite du Muséum d'Histoire Naturelle de Chambéry »

Le Muséum d'Histoire Naturelle de Chambéry conserve depuis 1850 les richesses naturelles de la Savoie et du monde entier. Des bénévoles passionnés enrichissent la visite par leurs commentaires. 4 salles sont à dispositions : la salle des coquillages et la salle des

minéraux au rez-de-chaussée, puis au premier étage, la salle d'entomologie et la splendide salle d'ornithologie qui renferme plus de 800 spécimens naturalisés.



Parcours découverte

Durée : 1h – 1 classe possible

Public visé : de la primaire au lycée



3 Le Grand Filon, site Minier des Hurtières / CAUE de la Savoie

1514, route de la Minière, 73220 Saint Georges d'Hurtières

« Architecture d'hier et d'aujourd'hui dans le hameau des mineurs »

Perché en haut de la montagne, le hameau de La Minière doit son existence à la présence de roches particulières... Intéressons-nous à leurs particularités, conditionnant l'évolution de l'architecture du village : maisons des paysans-mineurs autour de la chapelle, habitat de la Reconstruction et pour finir, le bâtiment du musée des mines, de structure métallique !



Visite guidée / Parcours découverte
Duré : 2h30 – 2 classes possibles
Public : élémentaire à Post-bac



4 Abbaye d'Hautecombe

3700 route de l'Abbaye, 73310 Saint-Pierre de Curtille

« Visite de l'Abbatiale de l'Abbaye d'Hautecombe »

Visite de l'Abbatiale de l'Abbaye, descriptif de l'Abbatiale, histoire des lieux, histoire de la famille de Savoie.

> visite de 30 min en audio-guides.

Exposition / parcours découverte (audioguide)
Durée : 30mn – 2 classes possibles
Public visé : élémentaire / collège / lycée



5 Association « Les amis de la Batterie de Vulmix » – Bourg-Saint-Maurice

116, Avenue de Haute-Tarentaise, 73700 Bourg Saint-Maurice

« Fort de Vulmix »

Visite du Fort le plus moderne des Alpes en 1914

Visite d'un Fort datant de 1890, emblématique de la défense dissuasive de la frontière. Construit en 1890, puis renforcé juste avant la 1^{ère} guerre mondiale, il sera la pierre angulaire de la défense de Bourg St-Maurice en juin 1940.

La visite des souterrains avec des lampes de poche nous fera découvrir aussi des groupes de petites chauve-souris que l'on protège dans certains locaux du Fort. Des documents seront présentés lors de la visite.

> Pour des mesures de sécurité dans le Fort les groupes sont limités à 20 personnes maximum par groupe. Pour une classe avec un effectif supérieur à 20 élèves, il vous faudra réserver 2 créneaux horaires afin de scinder la classe en deux. (1 guide par groupe).



Visite guidée
Durée : 2h – 6 classes possibles
Public visé : de la primaire à la terminale
(à partir du CE1)



6

GRAND CHAMBERY

111, Avenue Alsace Lorraine, 73000 Chambéry

« Visite de la piscine aqualudique du stade » : son environnement et ses coulisses

Découverte des choix architecturaux et techniques qui ont été fait pour ce nouvel équipement contemporain mêlant bois, métal et verre de manière harmonieuse. Au programme : rappel historique de la piscine aqualudique du stade (ancienne et nouvelle construction), visite des extérieurs et de son architecture, de la Halle bassins et vestiaires et des sous-sols techniques.



Visite guidée

Durée : 45min – 4 classes possibles

Public visé : élémentaire (à partir CM)
collège - lycée



Animation sur 2h (classe scindée en 2 pour tester les 2 jeux)
2 classes possibles
Public visé : élémentaire
Déplacement sur la commune de l'école

7

Centre de sauvegarde pour la faune sauvage des Pays de Savoie

988, route du relais, 73370 Le Bourget du Lac

animation au sein de l'école inscrite et réservée aux classes du bassin Chambérien

JEUX « au secours » et « Sauve qui peut »

« **Au secours** » jeu par équipe. Les enfants doivent mettre en lien les animaux sauvages représentés avec les déchets susceptibles de leur nuire. Une fois les liens mis en place ils doivent justifier leurs choix auprès de l'autre équipe. L'animateur intervient pour confirmer, infirmer ou expliquer autant que nécessaire.

« **Sauve qui peut** » jeu individuel demandant de l'espace (ce jeu peut également être fait par équipe). Des plaquettes représentant des animaux blessés sont disposées dans l'espace (jardin, parc...). Les enfants doivent les chercher, ramener la photocopie de l'animal blessé qui est accroché. L'animateur le questionne sur la photo qu'il a trouvée, lui demande de manipuler la peluche correspondante comme si c'était un animal blessé. Une fois l'animal « soigné », l'enfant reçoit un autocollant représentant l'animal soigné.



8

Fondation FACIM

animation en classe - communes de Tarentaise/Maurienne/Beaufortain/Val d'Arly

Atelier « J'habite la montagne » atelier en classe / animation interactive autour de 4 maquettes

animation en classe pour les établissements scolaires de Tarentaise / Maurienne / Beaufortain / Val d'Arly

Activité encadrée par un guide-conférencier FACIM ; animation en salle autour de 4 maquettes « montagne » reproduisant le versant d'une montagne avec le relief, les cours d'eau, la végétation, ainsi que le fond de vallée permettant de répartir les élèves en petits groupes de 4.



Atelier

Durée : 1h30 – 2 classes possibles

Public visé : élémentaire / collège
(du CM à la 5^{ème})

9

Mairie de la Motte-Servolex

36, Avenue Costa de Beauregard, 73290 La Motte-Servolex

« Salle de spectacle Saint-Jean et Ecole de musique »
Parcours découverte de la musique et des arts de la scène

- Visite de l'école de musique et sensibilisation à différents arts musicaux,
- Visite de la salle de spectacle Saint-Jean : des coulisses à la régie + expérimentations sur scène.



Parcours découverte
 Durée : 2h – 4 classes possibles
 Public : collège



10

Mairie de la Motte-Servolex

36, Avenue Costa de Beauregard, 73290 La Motte-Servolex

« Bibliothèque des deux mondes »
Les coulisses de la bibliothèque

Découvrez la partie « invisible » de la bibliothèque des deux mondes. Après la projection d'un diaporama de présentation, de petits ateliers seront proposés aux élèves pour découvrir le quotidien des bibliothécaires, lorsque la bibliothèque est fermée au public.

Visite guidée / atelier / projection
 Durée : 1h – 2 classes possibles
 Public : élémentaire (CM1-CM2) / collège



11

Mairie de la Motte-Servolex

36, Avenue Costa de Beauregard, 73290 La Motte-Servolex

« Balade urbaine « street-art dans la ville »

Découverte des cultures urbaines et déambulation dans la ville à la recherche des œuvres street-art (45 min).



Parcours découverte
 Durée : 1h15 – 2 classes possibles
 Public visé : élémentaire / collège

Mairie de la Motte-Servolex

36, Avenue Costa de Beauregard, 73290 La Motte-Servolex

« Les archives municipales : c'était comment avant ? »

Installé au sein de l'Hôtel de Ville, le service des archives de La Motte-Servolex abrite une mine de documents historiques dont les plus vieux datent de 1789. Après une petite visite des principaux lieux de ce bâtiment emblématique, les élèves prendront place en salle du conseil municipal pour une plongée dans le patrimoine écrit de la commune. Une animation autour du thème « c'était comment avant ? » leur permettra de mettre en évidence l'évolution de la ville, de la cartographie et de l'écriture à l'aide de photos anciennes, plans, registres...



Visite guidée / parcours découverte / animation
Durée : 1h – 2 classes possibles
Public visé : collège



Visite guidée
Durée : 2h – 2 classes possibles
élémentaire / collège / lycée
et Post-bac

Musée du Félicien

3408 RD 72 – 73220 Argentine

« Le quotidien filmé des paysans d'autrefois »

A travers deux courts-métrages réalisés en 2000 avec les habitants d'Argentine, un son et lumières dans la cuisine reconstituée, deux expositions, les enfants partageront la vie de Félicien et de sa famille au fil des saisons.

Ils pourront se rendre compte des difficultés de la vie d'autrefois sans électricité ni eau courante, que la marche à pied était le principal moyen de transport. Ils découvriront l'importance de la solidarité et la nécessité de l'entraide...



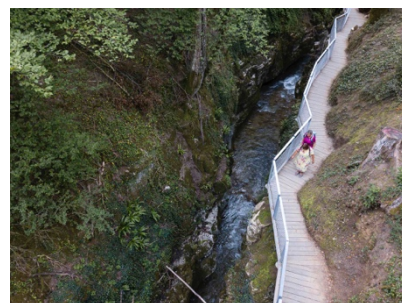
Association Au Cœur des Gorges du Sierroz

1, place de la mairie - 73100 Gréy-sur-Aix

« Découverte de la cascade de Gréy-sur-Aix »

Découvrez les Gorges du Sierroz, un site naturel unique qui accueille à nouveau le public après 40 ans de fermeture.

Le site a été complètement réaménagé par la communauté d'agglomération Grand Lac. Vous rejoindrez en amont du canyon la cascade de Gréy et ses anciens moulins aujourd'hui réaménagés avec des balcons et une halle muséale. C'est sous cet espace couvert que vous pourrez découvrir notre exposition de 13 panneaux retraçant la riche histoire du site. Vous allez découvrir comment les premiers habitants des Gorges du Sierroz ont exploité l'eau vive de la cascade pour faire fonctionner différents moulins et développé, très tôt, une activité touristique reconnue. Le retour au parking se fera en autonomie



Visite guidée / exposition
parcours découverte
Durée : 2h – 4 classes possibles
élémentaire / collège / lycée





15

Moulin à Tienne - Maison du Meunier

Rue du Château, 73590 Flumet

« Visite du Moulin »

Maison du meunier au fil du temps

Moulin hydraulique pour la nourriture des villageois : farines, jus. Histoire de la cité qui est passée de Faucigny à la Savoie puis à la république française.

Vie aux 19^e et 20^e siècles : matériel pour les travaux agricoles, vie familiale : cuisine, chambre, vêtements, école.

24 élèves par classe, divisés en 2 groupes de 12 : visite du Moulin puis Musée pour l'un et inversement pour l'autre groupe.

Visite guidée

Durée : 1h30 – 2 classes possibles

Public visé : tout public



16

Espace ALU - Musée de l'Aluminium

Place de l'église, 73140 Saint Michel de Maurienne

« Visite pédagogique »

> pour les maternelles (groupe de 35 maximum) : visite de 1h15

5 mini-ateliers pour faire découvrir l'aluminium aux tout-petits en s'amusant.

> pour les autres classes (groupe de 50 maximum) : visite de 2 h

visite en semi-autonomie avec un livret à remplir par les élèves autour de thèmes liés à l'aluminium.



Parcours découverte

Durée : 2h - 2 classes possibles

Public visé : de la maternelle au lycée



17

Atelier de l'eau

18, rue de la Paix, 73160 Cognin

« Des moulins et des hommes, le canal des usines de Cognin »

Découverte historique du Canal des usines et de l'ancienne filature de laine Thomas avec la mise en route de notre roue à augets et visite de la salle des machines.

Visite des espaces muséographiques (thèmes abordés : l'historique du canal des usines, l'eau, ses origines, ses usages, le cycle de l'eau, l'eau force motrice, l'eau dans le monde, les énergies renouvelables).

Atelier pratique (fabrication de roues de moulins et test dans notre fontaine pédagogique).

Visite guidée

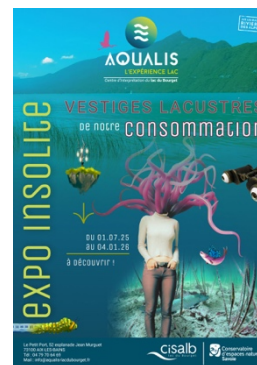
Durée : 2h - 2 classes possibles

Public visé : élémentaire / collège / lycée et Post-bac



« Expo insolite, vestiges lacustres de notre consommation »
3^{ème} opération de baisse exceptionnelle du niveau du lac du Bourget

Les élèves auront l'opportunité d'explorer le lac du Bourget à travers une immersion dans la muséographie d'Aqualis, ainsi que dans son exposition temporaire originale, consacrée à l'opération de baisse exceptionnelle du niveau du lac. Cette expérience leur permettra de mieux appréhender les enjeux liés à la régulation du niveau de l'eau, les impacts de cette régulation et les mesures prises pour favoriser le développement des roselières. Une approche écosystémique où l'impact de l'homme sur les écosystèmes sera clairement illustrée.



Exposition / animation / projection
 Durée : 2h – 2 classes possibles
 Public visé : collège / lycée / Post-bac



Transdev Grand Chambéry - Synchro Mobilités

18, avenue des Chevaliers tireurs, 73000 Chambéry

« Les coulisses du réseau de bus »

Découvrez l'organisation du réseau de bus de Grand Chambéry à travers des ateliers ludiques et une visite guidée du service exploitation et du service technique. Venez échanger avec ceux qui assurent le quotidien du réseau de bus.



Visite guidée
 Durée : 1h – 4 classes possibles
 Public visé : élémentaire (à partir du CM1)
 collège / lycée / Post-bac

Service Ville d'Art et d'Histoire – Chambéry

71, rue Saint-Réal, 73000 Chambéry

Centre historique de la ville de Chambéry : regards sur la ville

Découverte du centre ancien de Chambéry pour comprendre son évolution de ses origines à nos jours.

A noter : Tout au long de l'année, les visites proposées par le service VAH sont ouvertes et gratuites pour les classes Chambériennes.

Pour cette journée du 19 septembre, la priorité sera donc donnée aux écoles des autres communes.



Visite guidée
 Durée : 1h30 – 2 classes possibles
 Public visé : de la maternelle au Post-bac





21

Musée d'Archéologie et de Préhistoire de Val-Cenis Sollières

425, rue du Châtel - Sollières Envers, 73500 Val-Cenis

« Visite du Musée d'Archéologie et de la grotte des Balmes »

Après la visite commentée du Musée, une petite balade facile de 30 mn vous emmènera au site des Balmes. Votre guide replacera les collections dans leur contexte pour les plus grands avant d'entrer dans la première salle de la grotte où se trouve l'ancien chantier de fouilles archéologiques qui ont duré plus de 20 ans.

Visite guidée

Durée : 3h – 2 classes possibles

Public visé : élémentaire / collège / lycée
(du CE1 à la Terminale)



22

Fort Redoute Marie-Thérèse – Avrieux

RD 1006, Pont du Nant, 73500 Avrieux

« Visite du Fort Redoute Marie-Thérèse » Les forts perpendiculaires

Les forts de l'Esseillon, construits il y a 200 ans, sont de beaux exemples de fortifications perpendiculaires, mais qu'est-ce que ça veut dire ?

L'objectif de la visite sera de comprendre comment ces forts sont adaptés au relief de la montagne, pourquoi ils étaient efficaces à l'époque.



Visite guidée

Durée : 1h30 – 1 classe possible

Public visé : élémentaire / collège



23

Ville de Saint-Jean de Maurienne

Hôtel de ville, 73300 Saint-Jean de Maurienne

« Théâtre Gérard Philipe » Les coulisses du théâtre

L'envers du décor vous est proposé lors d'une visite des coulisses du Théâtre Gérard Philipe : venez découvrir l'univers des techniciens et des artistes. Inauguré en 1934, le théâtre est l'œuvre de l'architecte albertvillois Amédée Bugnard. Il est de style art nouveau. Il a d'abord été pensé comme une salle des fêtes et de sport, converti en théâtre en 1978. Pouvant accueillir 320 spectateurs, ce théâtre a été rénové récemment et propose une programmation riche et variée.

Visite guidée

Durée : 1h – 4 classes possibles

Public visé : tout public
de la maternelle au Post-bac



Ensemble cathédrale-cloître et crypte » si la cathédrale nous était contée

Partez à découverte des bâtiments épiscopaux de Saint-Jean, classés monuments historiques. Découverte des différents styles architecturaux et de l'histoire de la ville à travers ses édifices religieux.

Au menu 1500 d'histoire architectural avec : en entrée un porche néoclassique qui vous amènera dans l'histoire plus récente de la Savoie. Du gothique en plat principal avec le cloître et les stalles gothiques qui vous étonneront par leurs finesses. La crypte de la cathédrale (non accessible sans guide), de style préroman en guise de cerise sur le gâteau.



Visite guidée

Durée : 1h – 4 classes possibles

Public visé : tout public
de la maternelle au Post-bac



« Exposition temporaire « Du peintre au conservateur Jules Daisay, ou le désir des arts »

Né et mort à Barberaz, Jules Daisay (1847-1900) est un notable chambérien qui a marqué son époque, tant par sa carrière de peintre que par son engagement public en tant qu'homme politique, professeur de peinture ou encore conservateur du musée. A travers cette exposition, le musée souhaite ainsi rendre hommage aux multiples facettes de cette personnalité hors-norme et à son œuvre. Le parcours de visite retracera sa carrière de peintre, de ses débuts en tant qu'élève de Benoît Molin à son succès local, dans un style résolument académique mais non pas dénué d'une discrète fantaisie.



Visite guidée – 2 classes possibles
Durée : 45min pour les maternelles
1h pour élémentaire / collège
et lycée

« A la découverte des charmettes » Maison de Jean-Jacques Rousseau à Chambéry

Ce parcours permet de découvrir le site et son histoire, dans un lieu où le temps semble s'être arrêté au XVIII^e siècle.

À travers les différentes pièces et le jardin sont abordées la jeunesse de Jean-Jacques Rousseau et sa vie aux Charmettes.

C'est l'occasion d'évoquer sa passion pour la musique, son goût pour les livres, et enfin pour la Nature, tout ce qui constitua « le court bonheur de [sa] vie ».



Visite guidée - 2 classes possibles
Durée : 45min pour les maternelles
1h pour les autres classes
Public visé : de la maternelle au lycée





Visite guidée / exposition / animation
 Durée : 1h30 – 3 classes possibles
 Public visé : collège / lycée

27

Association Moulins et Patrimoine de Saint-André

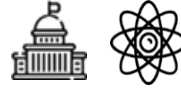
177, chemin de la plume, 73500 Saint-André

« Télégraphe optique CHAPPE – site du Plan de l'Ours » découverte du 1^{er} poste historique télégraphique réhabilité en Savoie

Le télégraphe CHAPPE ligne Lyon-Turin(1807-1814)

Visite guidée :

- Historique,
- Fonctionnement (codage et décodage des messages,
- Réhabilitation du poste et Visite du poste réhabilité,
- Démonstration d'envoi et de réception de messages.



28

Association Moulins et Patrimoine de Saint-André

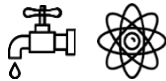
177, chemin de la plume, 73500 Saint-André

« Les moulins à eau de Saint-André au hameau de Pralognan » à la découverte d'un vieux moulin de montagne

Les moulins de Pralognan à Saint-André.

Visite guidée du moulin en activité et du musée :

- Histoire,
- Fonctionnement,
- Animation farine,
- Visite écomusée des moulins.



Visite guidée / exposition / animation

Durée : 1h30 – 3 classes possibles

Public visé : élémentaire / collège / lycée
 élémentaire : à partir du CP



29

Musée gallo-romain de Chanaz

15, rue du moulin, 73310 Chanaz

« Visite guidée du musée »

Notre guide vous fera découvrir l'univers des Potiers de Portout et la civilisation gallo-romaine : comment vivait-on à l'époque gallo-romaine ? Que mangeait-on ? Comment était fabriquée la céramique ?



Visite guidée

Durée : 45min – 4 classes possibles

Public visé : maternelle / élémentaire

Espace Saint-Eloi – musée communal – Mairie de Séez
Rue Saint-Jean-Baptiste, 73700 Séez

« Découverte du musée Saint-Eloi »
atelier du forgeron et du bijoutier, collection de bijoux de Savoie
et nouvel Espace Baroque

La visite de l'espace Saint-Eloi permettra de découvrir une collection unique de plus de 200 bijoux de Savoie ainsi que les ateliers traditionnels du bijoutier et du forgeron. Nouvel espace sur l'Art Baroque en Tarentaise plus moderne et ludique.



Visite guidée
Durée : 1h – 4 classes possibles
Public visé : élémentaire (à partir du CE1)
collège / lycée



Parcours découverte
2 classes possibles
Public visé : élémentaire
(CE2 - CM1 - CM2)

CAUE de la Savoie / Bibliothèque du Viviers-du-Lac
60, Rue Antoine Montagnole, 73420 Viviers-du-Lac

« Une architecture en évolution sur notre commune Viviers-du-Lac »
animation réservée uniquement aux élèves de la commune

Dans notre quotidien, prenons le temps d'observer les bâtiments qui nous entourent !

Fonctions, matériaux, évolutions, formes... que nous racontent cet édifice ?

Une déambulation dans le centre-bourg permettra, avec des petits exercices d'observation, d'aiguiser son regard.



Office de Tourisme de La Plagne Vallée
1139, avenue de Tarentaise, 73210 Aime-la-Plagne

« Musée archéologique »
découverte du métier d'archéologue

Fabien Thevenon, Doctorant en archéologie fait découvrir son métier de décrypteur d'histoire. Ce passionné passe ses étés à explorer le sol près de Rome et la ville d'Aime devient pour lui un formidable terrain de jeux.



Parcours découverte
Durée : 1h – 4 classes possibles
Public visé : élémentaire (à partir du CE2)
collège / lycée



33 **Office de Tourisme de La Plagne Vallée**
1139, avenue de Tarentaise, 73210 Aime-la-Plagne

« **Basilique Saint-Martin** »
Muséo Jeux

Avec le nouveau sac d'activités les enfants partiront à la découverte de la basilique en s'amusant.

Observer, mimer, dessiner, sentir... Grâce à leurs cinq sens ils plongeront dans l'univers de l'archéologie pour relever les douze défis.

Le sac d'activités contient de nombreux objets qui facilitent l'observation et invitent à partager une visite ludique et sensorielle.

Parcours découverte
Durée : 1h – 4 classes possibles
Public visé : élémentaire (à partir du CE1)



34 **Artothèque de Chambéry – service des Musées – Musée des Beaux-Arts**
Place du Palais de Justice, 73000 Chambéry

« **Découverte de l'artothèque** »

Une artothèque, qu'est-ce que c'est ?

La première visite « Une artothèque, qu'est-ce que c'est ? » est idéale pour une découverte de l'artothèque à travers sa collection d'œuvres d'art contemporain, son histoire et ses espaces



Visite guidée
Durée : 1h – 2 classes possibles
élémentaire / collège / lycée
et Post-bac



35 **Espace Glacialis**
Centre d'Interprétation des Glaciers de nos montagnes
38, Rue de la Cure- Le Bois, 73350 Champagny-en-Vanoise

« **Vœux glacés : sensibiliser autrement pour préserver ensemble les glaciers** »

En partenariat avec une artiste céramiste locale, l'Espace Glacialis propose ainsi au public scolaire une action transversale et ludique.

Ce concept artistique et participatif s'articule en 3 temps :

1/ L'accroche : dresser un état des lieux et des pratiques, sans culpabiliser : Un jeu de plateau *Questions pour un glaçon* permet de susciter l'échange et le dialogue avec les élèves sur les enjeux socio-environnementaux qui nous lient aux glaciers et à cet environnement exceptionnel qu'il faut partager et transmettre.

2/ Créa'tion : apporter sa pierre à la montagne : Edel'Art accompagne le public pour réaliser une fresque en mosaïque à partir de matériaux recyclés/récupérés. Une fresque collective et participative dont la forme reprend un panorama de montagne.

3/ Vœux glacés : matérialiser l'engagement individuel et collectif : Les élèves formalisent leur engagement par un vœu glissé dans une urne électorale. Certains des vœux sont repris sur argile pour être intégrés à la fresque des glaciers.

Visite guidée / atelier / animation
Durée : 2h – 1 classe possible
Public visé : élémentaire
(à partir du CM) / collège / lycée
et Post-bac



**« Visite du Dôme d'Albertville »
à la découverte du spectacle vivant**

Cette visite sera l'occasion de découvrir l'activité du Dôme Théâtre quand le lieu est fermé au public : travail des compagnies, démontage technique ...

En plus de l'architecture du bâtiment, la visite proposera un focus sur les métiers du spectacle vivant.



Visite guidée

Durée : 2h – 2 classes possibles

Public visé : lycée

**« Grange Batelière de l'Abbaye d'Hautecombe »
Exposition et animations : conte-moi la Savoie**

Un chat monstrueux, un pêcheur malheureux, un petit ramoneur sale, un chien courageux, une fée qui ne sent pas bon, une bergère maladroite, un géant, un diable, une licorne, un monstre lacustre à lunettes... Le Département de la Savoie donne carte blanche aux éditions Boule de neige pour nous emmener à la découverte de 10 contes et personnages merveilleux qui nourrissent l'imaginaire des petits savoyards depuis... fort longtemps.

Profitez de cette journée pour découvrir l'exposition en compagnie de médiateurs, qui vous proposeront une visite commentée enrichie d'un livret-jeu. Puis, participez à des ateliers manuels en présence des illustrateurs des contes alpins, et créez avec eux votre propre histoire.



Visite guidée / exposition / jeu de piste

Durée : 2h – 2 classes possibles

Public : de la maternelle au collège



Visite guidée

Durée : 1h30 – 2 classes possibles

Public visé : collège (6^{ème} et 5^{ème})

« Cité de Conflans : Lecture de paysage »

En profitant du panorama offert par le jardin de la Tour Sarrasine, les élèves abordent les notions de paysage, de plans et d'orientation. En petits groupes et à travers 3 activités, ils s'initient à l'observation et à la lecture du paysage qui les entoure.

Objectifs :

- se repérer, s'orienter et se situer dans l'espace,
- comprendre l'évolution du territoire,
- savoir « lire » un paysage.



39

Service Ville d'Art et d'Histoire de la Ville d'Albertville

12 cours de l'Hôtel de ville, 73200 Albertville

« Château de Manuel de Locatel » : Qui vit au château

A travers une enquête-inventaire des animaux et des plantes qui s'invitent au Château de Manuel de Locatel, les élèves découvrent l'histoire de ce lieu et de ces « habitants ».



Animation

Durée : 2h – 2 classes possibles

Public visé : collège (6^{ème} et 5^{ème})



Atelier

Durée : 2h – 2 classes possibles

Public visé : élémentaire (CE1 / CE2)

40

Service Ville d'Art et d'Histoire de la Ville d'Albertville

12 cours de l'Hôtel de ville, 73200 Albertville

« Cité de Conflans : les matériaux de Conflans »

Dans la cité historique de Conflans, à l'aide d'un support à compléter et d'échantillons de matériaux, les élèves observent et identifient les matériaux de construction utilisés au fil des siècles. À leur tour, en salle, ils réalisent une brique en argile, l'un des matériaux emblématiques de Conflans.

Objectifs :

- Se repérer dans le temps et s'orienter dans l'espace,
- Reconnaître les différents matériaux employés,
- Comprendre les caractéristiques et les propriétés d'un matériau par l'expérimentation.



41

Fondation du Bocage - Chambéry

339, Rue Costa de Beauregard, 73000 Chambéry

Camille Costa de Beauregard, le père des orphelins du Bocage La vie des enfants au 19^e siècle

Visite en 3 temps de 20 minutes :

- 1/ Visite guidée des lieux de mémoire de la Fondation. Les élèves découvriront le quotidien au XIX^e siècle, des enfants accueillis par l'Abbé Costa de Beauregard à l'Orphelinat du Bocage, son appartement et la chapelle,
- 2/ Vidéo au petit théâtre pour présenter la figure de Camille Costa de Beauregard et son intuition éducative,
- 3/ Les élèves pourront découvrir quelques jeux de récréation d'antan.



Visite guidée

Durée : 1h30 – 2 classes possibles

Public visé : élémentaire
(du CE1 au CM2)



Visite guidée / parcours découverte
 atelier / conte / animation
 Durée : 2h – 2 classes possibles
 Public visé : élémentaire
 (à partir du CE1) - collège

42

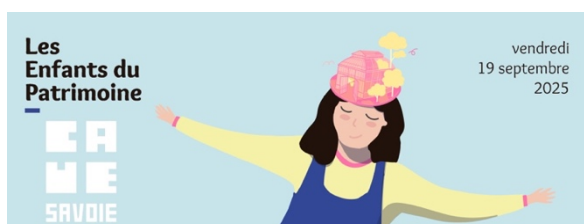
Ville d'Art et d'Histoire / Musée Faure d'Aix-les-Bains

4bis, rue Vaugelas, 73100 Aix-les-Bains

**« Parc floral des thermes et musée archéologique d'Aix-les-Bains »
 Therm-ae-oç : les mosaïques de l'eau**

Venez explorer le thème de l'eau à travers l'histoire d'Aix-les-Bains et l'art de la mosaïque. Les visites-ateliers qui seront proposées aux enfants ont été imaginées par l'artiste chambérien ORH, la fondation Facim et le service Ville d'art et d'histoire d'Aix-les-Bains, dans le cadre de l'opération "C'est mon patrimoine !" qui s'est tenue au cours de l'été 2025.

L'artiste nous fait le plaisir de revenir à Aix-les-Bains le temps d'une journée, pour faire découvrir au public scolaire son approche poétique et artistique qui permettra aux élèves de s'approprier le riche patrimoine culturel aixois.



> Programme et réservation en ligne : www.les-enfants-du-patrimoine.fr

> La Fédération Nationale nationale des CAUE (FNCAUE) a réalisé un podcast qui met en lumière **la mission de sensibilisation des CAUE auprès des scolaires.**

> écoutez ici : <https://www.podcastics.com/podcast/episode/les-enfants-du-patrimoine-259136/>
<https://www.cauesavoie.org/les-enfants-du-patrimoine-podcast-realise-a-loccasion-de-la-6eme-edition/>

> Programme également disponible sur notre site internet : <http://www.cauesavoie.org/>

plus d'info : CAUE de la Savoie - caue@cauesavoie.org - 04 79 60 75 50

– Partenaires culturels 2025 –

